

ЛЕНГИПРОТРАНС

АКЦИОНЕРНОЕ ОБЩЕСТВО ПО ИЗЫСКАНИЯМ И ПРОЕКТИРОВАНИЮ
ОБЪЕКТОВ ТРАНСПОРТНОГО СТРОИТЕЛЬСТВА

ИЗМЕНЕНИЯ В ДОКУМЕНТАЦИЮ ПО ПЛАНИРОВКЕ ТЕРРИТОРИИ ЛИНЕЙНОГО ОБЪЕКТА

**«Мурманск-Петрозаводск, строительство вторых
железнодорожных путей общего пользования. Строительство
двухпутной вставки на участке Малыга-Масельская
Октябрьской ж.д.»**

**Основная часть проекта межевания территории
Раздел 2 «Проект межевания территории. Текстовая часть»**

9201/53-002

Взам. инв. №	
Подп. и дата	
Инв. № подл.	

Главный инженер

Главный инженер проекта

Начальник отдела



А.Е. Тимошин

А.Н. Булатецкий

П.В. Петухов

2023

СОСТАВ ТОМА

№	Наименование	Стр.
1	Состав тома	2
2	Состав документации по планировке территории	3
	Основная часть проекта межевания территории Раздел 2 «Проект межевания территории. Текстовая часть»	
3	Пояснительная записка	4

Инв. № подл.	Подпись и дата	Взам. инв. №					9201/53-002	Лист
								1
Изм.	Колуч.	Лист	№ док	Подпись	Дата			

СОСТАВ ДОКУМЕНТАЦИИ ПО ПЛАНИРОВКЕ ТЕРРИТОРИИ

«Мурманск-Петрозаводск, строительство вторых железнодорожных путей общего пользования. Строительство двухпутной вставки на участке Малыга-Масельская Октябрьской ж.д.»

№ п/п	Наименование материала
Проект планировки территории	
Основная часть проекта планировки территории	
1	Раздел 1. Проект планировки территории. Графическая часть
2	Раздел 2. Положение о размещении линейных объектов
Материалы по обоснованию проекта планировки территории	
3	Раздел 3. Материалы по обоснованию проекта планировки территории. Графическая часть
4	Раздел 4. Материалы по обоснованию проекта планировки территории. Пояснительная записка
	Приложения к разделу 4.
	Исходно-разрешительная документация. Том 1.
	Результаты инженерно-геодезических изысканий. Том 2.
	Результаты инженерно-геологических изысканий. Том 3.
	Результаты инженерно-экологических изысканий. Том 4.
	Результаты инженерно-гидрометеорологических изысканий. Том 5.
Проект межевания территории	
Основная часть проекта межевания территории	
5	Раздел 1. Проект межевания территории. Графическая часть.
6	Раздел 2. Проект межевания территории. Текстовая часть.
Материалы по обоснованию проекта межевания территории	
7	Раздел 3. Материалы по обоснованию проекта межевания территории. Графическая часть.
8	Раздел 4. Материалы по обоснованию проекта межевания территории. Пояснительная записка.

Взам. инв. №

Подпись и дата

Инв. № подл.

Изм.	Коп.уч.	Лист	№ док	Подпись	Дата

9201/53-002

Лист

2

Раздел 2 «Проект межевания территории. Текстовая часть»

Содержание

1. Общие положения	5
2. Перечень образуемых земельных участков	6
3. Целевое назначение лесов, вид (виды) разрешенного использования лесного участка, количественные и качественные характеристики лесного участка, сведения о нахождении лесного участка в границах особо защитных участков лесов (в случае, если подготовка проекта межевания территории осуществляется в целях определения местоположения границ образуемых и (или) изменяемых лесных участков)	6
4. Перечень координат характерных точек границ образуемых земельных участков (части земельного участка, сервитута, публичного сервитута)	38
5. Сведения о границах территории, применительно к которой осуществляется подготовка проекта межевания, содержащие перечень координат характерных точек таких границ в системе координат, используемой для ведения Единого государственного реестра	44
6. Вид разрешенного использования образуемых земельных участков, предназначенных для размещения линейных объектов и объектов капитального строительства, проектируемых в составе линейного объекта	48
7. Перечень существующих земельных участков, занятых линейными объектами и объектами капитального строительства, входящими в состав линейных объектов, в соответствии с проектом планировки территории.....	48
Приложение 1. Перечень образуемых земельных участков, в отношении которых предполагается резервирование и (или) изъятие для государственных нужд с целью размещения линейного объекта (постоянный отвод)	49
Приложение 2. Перечень образуемых земельных участков (частей земельных участков) необходимых для строительства линейного объекта (временный отвод) ...	51
Приложение 3. Перечень земельных участков, расположенных в границах зоны планируемого размещения объектов, на которые установлены сервитуты (публичные сервитуты).....	52
Приложение 4. Сведения о существующих земельных участках, занятых линейными объектами и объектами капитального строительства, входящими в состав линейных объектов, в соответствии с проектом планировки территории (существующая полоса отвода железной дороги).....	53

Изм. № подл.	Подпись и дата	Взам. инв. №

Изм.	Кол.уч.	Лист	№ док	Подпись	Дата	9201/53-002	Лист
							3

Внесение изменений в проект межевания территории осуществляется на основании задания на внесение изменений в документацию по планировке территории, утвержденного распоряжением филиала ОАО «РЖД» Дирекцией по комплексной реконструкции железных дорог и строительству объектов железнодорожного транспорта от 23.05.2023 № ДКРС - 52/р.

Внесение изменений в проект межевания территории выполняется в связи с необходимостью:

- изменения местоположения границ образуемых и изменяемых земельных участков;
- изменения перечня образуемых земельных участков, в том числе возможных способов их образования и сведений о площади таких земельных участков в случае, если площадь земельного участка, полученная в результате выполнения кадастровых работ, отличается от площади земельного участка, указанной в утвержденном проекте межевания территории, более чем на 10 процентов;
- изменения вида разрешенного использования земельных участков;
- изменения сведений о границах территории, в отношении которой утвержден проект межевания, содержащий перечень координат характерных точек этих границ в системе координат, используемой для ведения Единого государственного реестра недвижимости.

Наименование: линейный объект - «Мурманск-Петрозаводск, строительство вторых железнодорожных путей общего пользования. Строительство двухпутной вставки на участке Малыга-Масельская Октябрьской ж.д.».

Территория проектирования общей площадью 1430715 м² расположена в Республике Карелия, Медвежьегорского района, МО «Пиндушское сельское поселение» в границах кадастровых кварталов: 10:00:0000000, 10:13:0000000, 10:13:0050604, 10:13:0061802, 10:13:0061801, 10:13:0060901, 10:13:0060200.

Чертеж межевания территории выполнен в М 1:1000 в системе координат, используемой для ведения Единого государственного реестра недвижимости МСК 10, на основании данных топографической съемки в районе производства работ с учетом сведений, содержащихся в государственном кадастре недвижимости.

Инв. № подл.	Подпись и дата	Взам. инв. №							Лист
			9201/53-002						
Изм.	Коп.уч.	Лист	№док	Подпись	Дата				

Перечень образуемых земельных участков в форме таблицы, содержащий сведения об условных номерах образуемых земельных участков; номера характерных точек образуемых земельных участков; кадастровые номера земельных участков, из которых образуются земельные участки; площадь образуемых земельных участков; способы образования земельных участков; сведения об отнесении (не отнесении) образуемых земельных участков к территории общего пользования, представлен в Приложении 1, Приложении 2.

3. Целевое назначение лесов, вид (виды) разрешенного использования лесного участка, количественные и качественные характеристики лесного участка, сведения о нахождении лесного участка в границах особо защитных участков лесов (в случае, если подготовка проекта межевания территории осуществляется в целях определения местоположения границ образуемых и (или) изменяемых лесных участков

Цель проектирования частей лесного участка: строительство, реконструкция, эксплуатация линейных объектов - для размещения и строительства вторых железнодорожных путей общего пользования по объекту «Петрозаводск – Мурманск : реконструкция железнодорожного перегона Малыга - Масельгская в Медвежьегорском районе Республики Карелия.

Части земельных участков с кадастровыми номерами 10:13:0050604:143, 10:13:0050604:28, 10:13:0061802:232, 10:13:0061801:234, 10:00:0000000:45 общей площадью 6100 кв.м на территории Медвежьегорского муниципального района Республики Карелия.

Местоположение, границы и площадь проектируемых частей лесного участка

Субъект Российской Федерации	Республика Карелия
Муниципальное образование	Медвежьегорский район
Категория земель	Земли лесного фонда
Лесничество (лесопарк)	Медвежьегорское
Участковое лесничество	Пиндушское
Лесничество по материалам лесоустройства	Пиндушское
Целевое назначение лесов, категория защитных лесов	Защитные леса
Целевое назначение лесов, категория защитных лесов	Леса расположенные в водоохранных зонах. Леса выполняющие функции защиты природных и иных объектов. Леса, расположенные в защитных полосах лесов. (леса, расположенные в границах полос отвода железных дорог и придорожных полос автомобильных дорог, установленных в соответствии с законодательством Российской Федерации о железнодорожном

Инд. № подл.	Подпись и дата	Взам. инв. №

Изм.	Кол.ч.	Лист	№ док.	Подпись	Дата	9201/53-002	Лист
							5

	транспорте, законодательством об автомобильных дорогах и о дорожной деятельности)	7
Квартал	112, 138, 163, 164	
Лесотаксационный выдел/часть лесотаксационного выдела	14 - (кв.112) 14, 23, 26, 31, 33, 36, 41, 45 - (кв.138) 3, 6, 10, 12, 47 - (кв. 163) 24, 40, 47 - (кв. 164)	
Площадь проектируемых лесных участков, га	10:13:0050604:143:3У1 – 0,0084 га 10:13:0061802:232:3У1 – 0,5642 га 10:13:0061802:232:3У1(1) – 0,3818 га 10:13:0061802:232:3У1(2) – 0,0237 га 10:13:0061802:232:3У1(3) – 0,1627 га 10:13:0061802:232:3У1(4) – 0,0396 га 10:13:0061802:232:3У1(5) – 0,0118 га 10:13:0061802:232:3У1(6) – 0,0661 га 10:13:0061802:232:3У1(7) – 0,0220 га 10:13:0061802:232:3У1(8) – 0,0118 га 10:13:0061802:232:3У1(9) – 0,0092 га 10:13:0061802:232:3У1(10) – 0,0093 га 10:13:0061801:234:3У1 – 0,0109 га 10:13:0061801:234:3У2 – 0,0030 га 10:00:0000000:45:3У1 – 0,0018 га 10:13:0050604:28:3У2 – 0,0215 га ИТОГО 0,7836 га	

Местоположение и границы частей лесного участка указаны на схеме расположения частей проектируемого лесного участка.

2. Целевое назначение лесов

В соответствии с приказом Федерального агентства лесного хозяйства от 22 декабря 2008 года N403 "Об определении количества лесничеств (лесопарков) и установления их границ" на территории Республики Карелия Пиндушское участковое лесничество входит в состав Медвежьегорского лесничества.

На момент проектирования частей лесного участка, на территории Медвежьегорского лесничества распространяется действие лесохозяйственного регламента, утвержденного Приказом Министерства природных ресурсов и экологии Республики Карелия от 30 сентября 2020 года N 1729.

Леса на территории Республики Карелия в соответствии со статьей 8 Федерального закона от 04.12.2006 N 201-ФЗ "О введении в действие Лесного кодекса Российской Федерации" отнесены к защитными эксплуатационным лесам, что отражено в Лесном плане Республики Карелия, утвержденном Распоряжением Главы Республики Карелия от 24 декабря 2018г. N731-р, и лесохозяйственном регламенте Медвежьегорского лесничества в кварталах 112, 138, 163, 164 Пиндушского лесничества по лесоустройству, Пиндушского участкового лесничества, в котором расположены части проектируемых лесных участков, относится к защитным лесам.

Инв. № подл.	Подпись и дата	Взам. инв. №							Лист
									6
Изм.	Коп.уч.	Лист	№ док	Подпись	Дата	9201/53-002			

Категория защитности-Леса, выполняющие функции защиты природных и иных объектов. Леса, расположенные в защитных полосах лесов. (леса, расположенные в границах полос отвода железных дорог и придорожных полос автомобильных дорог, установленных в соответствии с законодательством Российской Федерации о железнодорожном транспорте, законодательством об автомобильных дорогах и о дорожной деятельности).

3. Количественная и качественная характеристика проектируемых частей лесного участка

Количественная и качественная характеристика проектируемых частей лесного участка составляется на основании данных государственного лесного реестра Медвежьегорского лесничества.

Таблица 1. Распределение земель

Общая площадь, га	в том числе										
	лесные земли					нелесные земли					
	занятые лесными насаждениями - всего	в том числе покрытые лесными культурами	лесные питомники, плантации	не занятые лесными насаждениями	Итого	дороги	просеки	болота	другие	итого	
1	2	3	4	5	6	7	8	9	10	11	
0,7836	0,1404	-	-	-	0,1404	-	0,0006	0,6426	-	-	0,6432

Таблица 2. Характеристика насаждений проектируемых частей лесного участка

Участковое лесничество/ Урочище (при наличии)	Номер квартала	Номер выдела	Состав насаждения или характеристика лесного участка при отсутствии насаждения	Площадь (га)/запас древесины при наличии (куб.м)	в том числе по группам возраста древостоя (га/куб.м)			
					Молодняки	Средневозрастные	Приспевающие	Спелые и перестойные
1	2	3	4	5	6	7	8	9
Пиндушское участковое лесничество :143:ЗУ1	164	24	Насаждение ест.проис 8С2Б	0,0084/2	-	-	0,0084/2	-
ИТОГО :143:ЗУ1				0,0084/2			0,0084/2	
:232:ЗУ2								
Пиндушское участковое лесничество :232:ЗУ2(1)	164	47	Болото	0,2929/-	-	-	-	-
		40	Болото	0,0889/-	-	-	-	-
ИТОГО :232:ЗУ2(1)				0.3818/-				
Пиндушское участковое лесничество :232:ЗУ2 (2)	163	12	Болото	0,0237/-	-	-	-	-

Инва. № подл. Подпись и дата
Взам. инв. №

Изм.	Коп.уч.	Лист	№ док	Подпись	Дата	9201/53-002	Лист 7
------	---------	------	-------	---------	------	--------------------	-----------

Пиндушское участковое лесничество :232:3У2 (3)	163	12	Болото	0,1281/-	-	-	-	-
		10	Болото	0,0346/-	-	-	-	-
ИТОГО :232:3У2(3)				0.1627/-				
Пиндушское участковое лесничество :232:3У2 (4)	163	3	Насаждение ест.проис 9С1Б	0,0313/7	-	0,0313/7	-	-
		10	Болото	0,0083/-				
ИТОГО :232:3У2(4)				0,0396/7		0,0313/7		
Пиндушское участковое лесничество :232:3У2 (5)	163	3	Насаждение ест.проис 8С2Б	0,0118/3	-	0,0118/3	-	-
Пиндушское участковое лесничество :232:3У2(6)	163	6	Болото	0,0661/-	-	-	-	-
Пиндушское участковое лесничество :232:3У2 (7)	163	3	Насаждение ест.проис 8С2Б	0,0038/1	-	0,0038/1	-	-
		47	Квартальные просеки	0,0003/-	-	-	-	-
	138	36	Насаждение ест.проис 7СЗБ	0,0151/3	-	0,0151/3	-	-
		41	Насаждение ест.проис 7СЗБ	0,0025/0,5	-	0,0025/0,5	-	-
		45	Квартальные просеки	0,0003/-	-	-	-	-
ИТОГО :232:3У2(7)				0.0220/4,5		0.0214/4,5		
Пиндушское участковое лесничество :232:3У2 (8)	138	36	Насаждение ест.проис 7СЗБ	0,0118/2	-	0,0118/2	-	-
Пиндушское участковое лесничество :232:3У2 (9)	138	36	Насаждение ест.проис 7СЗБ	0,0080/1,4	-	0,0080/1,4	-	-
		33	Насаждение ест.проис 7СЗБ	0,0012/0,2		0,0012/0,2		

Взам. инв. №

Подпись и дата

Инв. № подл.

Изм.	Кол.уч.	Лист	№ док	Подпись	Дата

9201/53-002

Лист

8

ИТОГО :232:3У2(9)				0,0092/1,6		0,0092/1,6			10
Пиндушское участковое лесничество :232:3У2 (10)	138	33	Насаждение ест.проис 7СЗБ	0,0093/1	-	0,0093/1	-	-	-
ИТОГО :232:3У2				0,7380/20.1		0,0948/ 20.1			
Пиндушское участковое лесничество :234:3У1	138	26	Насаждение ест.проис 6С2Е2Б	0,0057/1	-	0,0057/1	-	-	-
		23	Насаждение ест.проис 3С2Е4Б1Ос	0,0049/1	-	0,0049/1	-	-	-
		14	Насаждение ест.проис 4С2Е3Б1Ос	0,0003/0,01			0,0003/0,01		
ИТОГО :234:3У1				0,0109/2		0,0106/2	0,0003/0,01		
Пиндушское участковое лесничество :234:3У2	112	14	Насаждение ест.проис 4Ос3Б3С	0,0030/1	-	-	-	0,0030/1	
Пиндушское участковое лесничество :45:3У1	112	14	Насаждение ест.проис 4Ос3Б3С	0,0018/0,5	-	-	-	0,0018/0, 5	
Пиндушское участковое лесничество :28:3У2	138	31	Насаждение ест.проис 6С4Б	0,0215/3	-	0,0215/3	-	-	
ВСЕГО				0,7836/27	-	0,1269/23,5	0,0087/2	0,0048 /1,5	

Таблица 3. Средние таксационные показатели насаждений проектируемых частей лесного участка

Целевое назначение лесов	Хозяйство, преобладающая порода	Состав насаждений	Возраст	Бонитет	Полнота	Средний запас древесины (куб.м/га)		
						средне- возраст ные	приспе- вающие	спелые и пере- стойные
1	2	3	4	5	6	7	8	9
Защитные леса. Леса, выполняющие функции защиты природных и иных объектов. Леса, расположенные в защитных полосах лесов. (леса, расположенные в гра-ницах отвода железных дорог и придорожных полос автомобильных	Хвойно е Сосна	6С4Б	75	3	0,7	185	230	312

Инва. № подл. Подпись и дата. Взам. инв. №

дорог, устано-вленных в соответствии с законодательством Российской Федерации о железнодорожном транспорте, законодательством об автомобильных дорогах и о дорожной деятельности)

11

Таблица 4. Виды и объемы использования лесов на проектируемых частях лесного участка

Целевое назначение лесов	Хозяйство (хвойное, твердо-лиственное, мягколиственные)	Площадь, (га)	Единица измерения	Объемы использования лесов (изъятия лесных ресурсов)
1	2	3	4	5
<p>Вид использования лесов – строительство, реконструкция, эксплуатация линейных объектов; Цель предоставления лесного участка – для размещения и строительства вторых железнодорожных путей общего пользования по объекту «Петрозаводск – Мурманск : реконструкция железнодорожного перегона Малыга - Масельская в Медвежьегорском районе Республики Карелия.</p>				
<p>Защитные леса. Леса, выполняющие функции защиты природных и иных объектов. Леса, расположенные в защитных полосах лесов. (леса, расположенные в границах полос отвода железных дорог и придорожных полос автомобильных дорог, установленных в соответствии с законодательством Российской Федерации о железнодорожном транспорте, законодательством об автомобильных дорогах и о дорожной деятельности)</p>	хвойное	0,7836	га	-

4. Виды разрешенного использования лесов на проектируемых частях лесного участка

Лесохозяйственным регламентом Медвежьегорского лесничества в квартале № 112 часть выдела 14; квартале № 138 части выделов 14, 23, 26, 31, 33, 36, 41, 45; квартале 163 части выделов 3, 6, 10, 12, 47; квартале 164 части выделов 24, 40, 47 – Пиндушского лесничества по лесоустройству, Пиндушского участкового лесничества и соответственно на проектируемых частях лесного участка допускается использование лесов в целях строительства, реконструкция, эксплуатация линейных объектов.

5. Сведения об обременениях проектируемых частях лесного участка

По данным государственного лесного реестра квартала № 112, 138, 163, 164 Медвежьегорского лесничества Пиндушского лесничества по лесоустройству, Пиндушского участкового лесничества обременен правами третьих лиц – АО «Сегежский ЦБК» по договору аренды № 87-з от 25.12.2008 года в целях заготовки древесины сроком до 31.12.2023 года.

6. Сведения об ограничениях использования лесов

Ограничения при использовании лесов для строительства, реконструкции, эксплуатации линейных объектов

Ограничения при использовании лесов для строительства, реконструкции, эксплуатации линейных объектов установлены Правилами использования лесов для строительства, реконструкции, эксплуатации линейных объектов, утвержденными приказом Рослесхоза от 10.07.2020 № 434.

Инд. № подл.	Подпись и дата	Взам. инв. №

Изм.	Кол.уч.	Лист	№ док	Подпись	Дата	9201/53-002	Лист
							10

Осуществление строительства, реконструкции и эксплуатации линейных объектов должно исключать развитие эрозионных процессов на занятой и прилегающей территории.

При использовании лесов в целях строительства, реконструкции и эксплуатации автомобильных и железных дорог исключаются случаи, вызывающие нарушение поверхностного и внутрипочвенного стока вод, затопление или заболачивание лесных участков вдоль дорог.

При использовании лесов в целях строительства, реконструкции и эксплуатации линейных объектов не допускается:

- повреждение лесных насаждений, растительного покрова и почв за пределами предоставленного лесного участка и соответствующей охранной зоны;
- захламление прилегающих территорий за пределами предоставленного лесного участка строительным и бытовым мусором, отходами древесины, иными видами отходов;
- загрязнение площади предоставленного лесного участка и территории за его пределами химическими и радиоактивными веществами;
- проезд транспортных средств и иных механизмов по произвольным, неустановленным маршрутам за пределами предоставленного лесного участка и соответствующей охранной зоны.

Земли, нарушенные или загрязненные при использовании лесов для строительства, реконструкции и эксплуатации линейных объектов, подлежат рекультивации в соответствии с требованиями законодательства Российской Федерации.

Право собственности на древесину, полученную при указанном виде использования лесов, принадлежит Российской Федерации. Реализация древесины осуществляется в соответствии с Правилами реализации древесины, которая получена при использовании лесов, расположенных на землях лесного фонда, в соответствии со ст. 43-46 Лесного кодекса РФ, утвержденными постановлением Правительства РФ от 23.07.2009 № 604.

7. Наличие зданий, сооружений, объектов, связанных с созданием лесной инфраструктуры и объектов, не связанных с созданием лесной инфраструктуры на проектируемых частях лесного участка

Таблица 5

N п/п	Участковое лесничество/урочище (при наличии)	Номер квартала	Номер выдела	Площадь объекта, (га)	Наименование объекта
1	2	3	4	5	6
1	-	-	-	-	-

8. Сведения о наличии на проектируемых частях лесного участка особо защитных участков лесов, особо охраняемых природных территорий, зон с особыми условиями использования территорий

Согласно данным государственного лесного реестра на проектируемых частях лесного участка особо охраняемые природные территории (ООПТ).

Инва. № подл.	Подпись и дата	Взам. инв. №

Таблица 6

№ п/п	Наименование участкового лесничества/урочища (при наличии)	Номер квартала	Номер выдела	Виды ОЗУ, наименование ООПТ, виды зон с особыми условиями использования территорий	Общая площадь, га
1	2	3	4	5	6
1	Пиндушское участковое лесничество	138	26	Группа ОЗУ: Берегозащитные, почвозащитные участки лесов. ОЗУ: Берегозащ.уч.лесов вдоль водных объектов.	0,0057
2	Пиндушское участковое лесничество	138	31	Группа ОЗУ: Берегозащитные, почвозащитные участки лесов. ОЗУ: Берегозащ.уч.лесов вдоль водных объектов.	0,0215
3	Пиндушское участковое лесничество	163	10	Группа ОЗУ: Берегозащитные, почвозащитные участки лесов. ОЗУ: Берегозащ.уч.лесов вдоль водных объектов.	0,0429

СХЕМА РАСПОЛОЖЕНИЯ ПРОЕКТИРУЕМЫХ ЧАСТЕЙ ЛЕСНОГО УЧАСТКА

Субъект Российской Федерации	Республика Карелия
Муниципальное образование	Медвежьегорский муниципальный район
Категория земель	Земли лесного фонда
Лесничество (лесопарк)	Медвежьегорское
Участковое лесничество	<p>10:13:0050604:143:ЗУ1 – Пиндушское, кв №164 выдел 24</p> <p>10:13:0061802:232:ЗУ1 10:13:0061802:232:ЗУ1(1) – Пиндушское, кв №164 выдел 40, 47 10:13:0061802:232:ЗУ1(2) – Пиндушское, кв №163 выдел 12 10:13:0061802:232:ЗУ1(3) – Пиндушское, кв №163 выдел 12, 10 10:13:0061802:232:ЗУ1(4) – Пиндушское, кв №163 выдел 3, 10 10:13:0061802:232:ЗУ1(5) – Пиндушское, кв №163 выдел 3 10:13:0061802:232:ЗУ1(6) – Пиндушское, кв №163 выдел 6 10:13:0061802:232:ЗУ1(7) – Пиндушское, кв №163 выдел 3, 47; кв №138 выдел 36, 41, 45 10:13:0061802:232:ЗУ1(8) – Пиндушское, кв №138 выдел 36 10:13:0061802:232:ЗУ1(9) – Пиндушское, кв №138 выдел 33, 36 10:13:0061802:232:ЗУ1(10) – Пиндушское, кв №138 выдел 33</p> <p>10:13:0061801:234:ЗУ1 – Пиндушское, кв №138 выдел 14, 23, 26</p> <p>10:13:0061801:234:ЗУ2 – Пиндушское, кв №112 выдел 14</p> <p>10:00:0000000:45:ЗУ1 – Пиндушское, кв №112 выдел 14</p> <p>10:13:0050604:28:ЗУ2 – Пиндушское, кв №138 выдел 31</p>

Взам. инв. №

Подпись и дата

Инв. № подл.

Изм.	Кол.уч.	Лист	№ док.	Подпись	Дата

9201/53-002

Лист

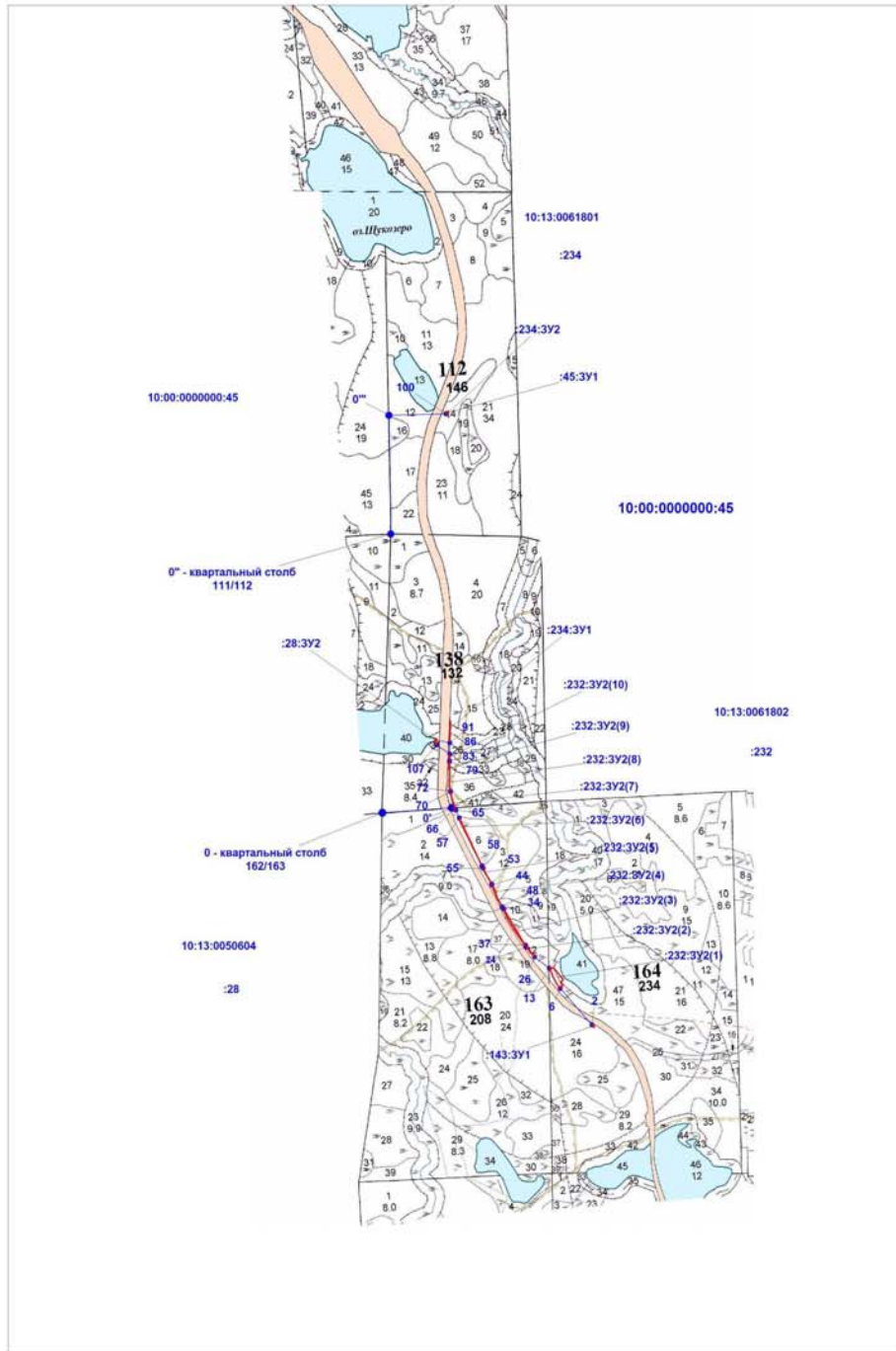
12

Лесничество по материалам лесоустройства	Пиндушское
Вид использования лесов	Строительство, реконструкция, эксплуатация линейных объектов.
Цель предоставления лесного участка	Дорога железная (размещение и строительство вторых железнодорожных путей общего пользования по объекту «Петрозаводск – Мурманск: реконструкция железнодорожного перегона Малыга - Масельгская в Медвежьегорском районе Республики Карелия)
Площадь	10:13:0050604:143:3У1 – 0,0084 га 10:13:0061802:232:3У1 – 0,5642 га 10:13:0061802:232:3У1(1) – 0,3818 га 10:13:0061802:232:3У1(2) – 0,0237 га 10:13:0061802:232:3У1(3) – 0,1627 га 10:13:0061802:232:3У1(4) – 0,0396 га 10:13:0061802:232:3У1(5) – 0,0118 га 10:13:0061802:232:3У1(6) – 0,0661 га 10:13:0061802:232:3У1(7) – 0,0220 га 10:13:0061802:232:3У1(8) – 0,0118 га 10:13:0061802:232:3У1(9) – 0,0092 га 10:13:0061802:232:3У1(10) – 0,0093 га 10:13:0061801:234:3У1 – 0,0109 га 10:13:0061801:234:3У2 – 0,0030 га 10:00:0000000:45:3У1 – 0,0018 га 10:13:0050604:28:3У2 – 0,0215 га ИТОГО 0,7836 га




Инв. № подл.	Подпись и дата	Взам. инв. №

Изм.	Кол.ч.	Лист	№ док.	Подпись	Дата	9201/53-002	Лист
							13

План части лесного участка



Условные обозначения

-  - обозначение характерной точки границы земельного участка
-  - часть лесного участка, испрашиваемого в аренду
-  - граница лесного квартала по материалам лесоустройства
- 10:13:0050604 - № кадастрового квартала
- :28:3У2 - обозначение части лесного участка, испрашиваемого в аренду
- 10:13:0050604:28 - кадастровый номер земельного участка из которого образуется лесной участок

Взам. инв. №

Подпись и дата

Инв. № подл.

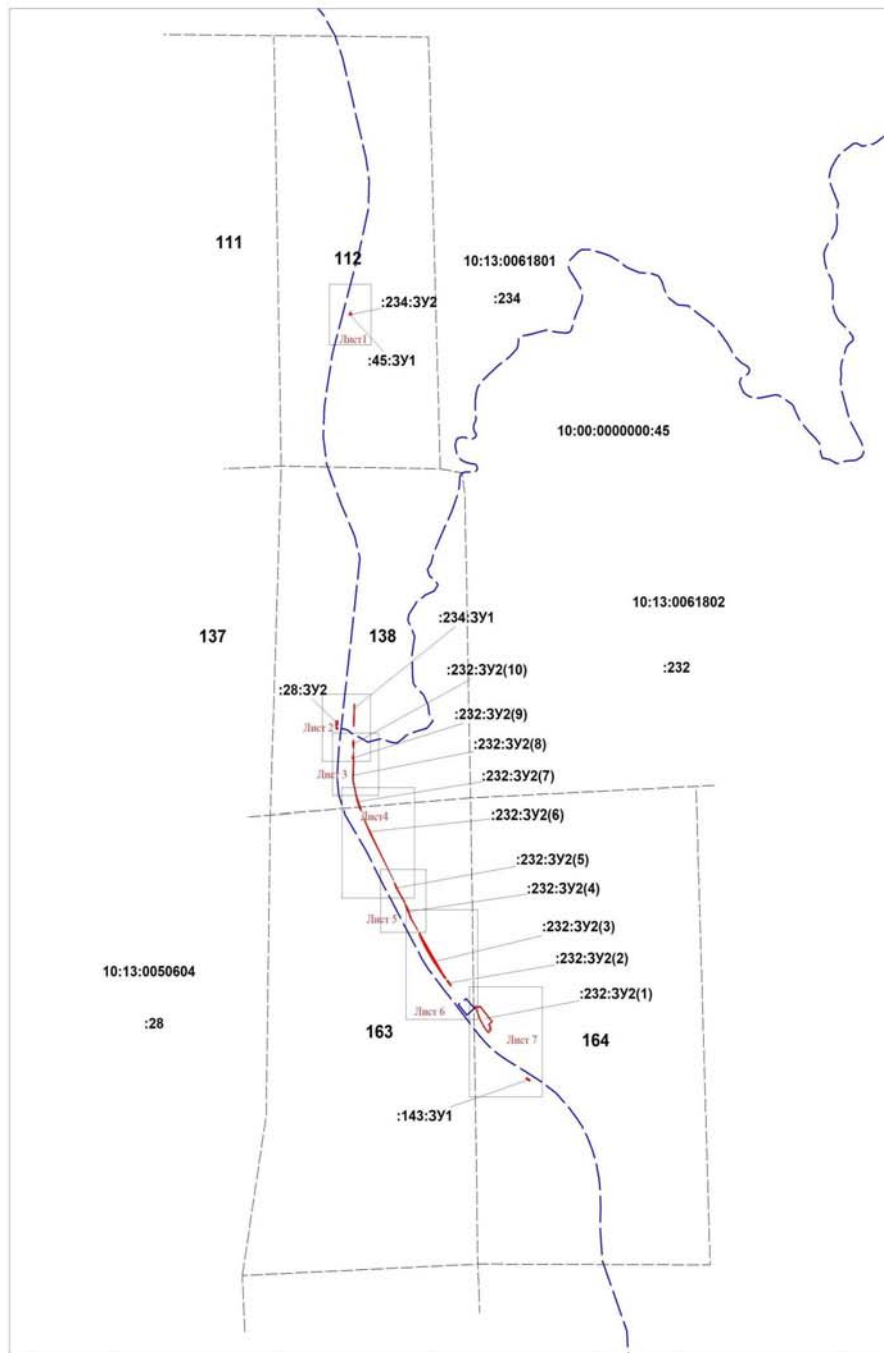
Изм.	Кол.уч.	Лист	№ док	Подпись	Дата

9201/53-002

Лист

14

Чертеж части лесного участка Обзорная схема



Масштаб 1:20000

Условные обозначения

- 1 - обозначение характерной точки границы земельного участка
- часть лесного участка, испрашиваемого в аренду
- граница кадастрового квартала
- 10:13:0050604 - № кадастрового квартала
- :28:3У2 - обозначение части лесного участка, испрашиваемого в аренду
- 10:13:0050604:28 - кадастровый номер земельного участка из которого образуется лесной участок

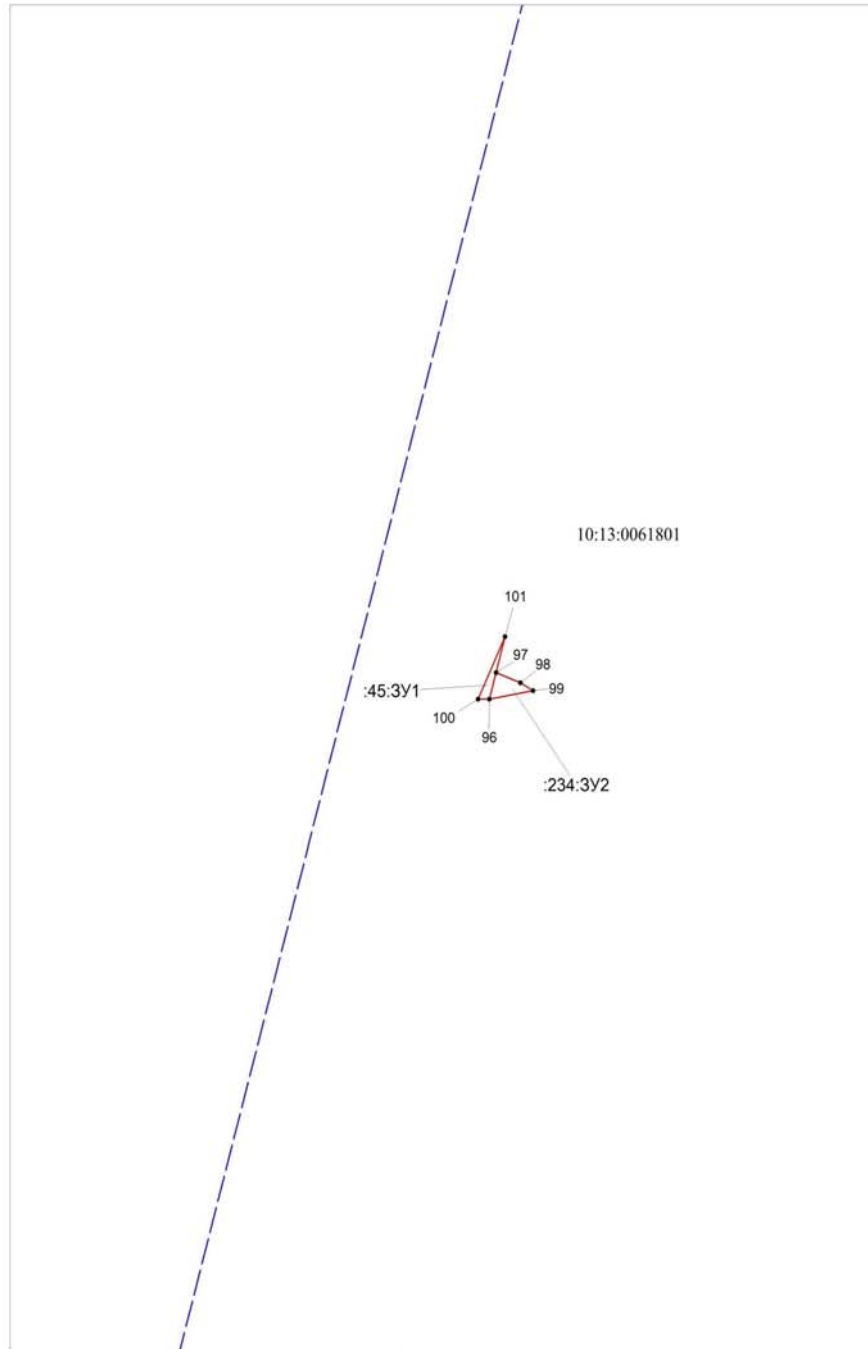
Инв. № подл.	Взам. инв. №
Подпись и дата	

Изм.	Кол.уч.	Лист	№ док	Подпись	Дата
------	---------	------	-------	---------	------

9201/53-002




Чертеж части лесного участка

Лист 1



Масштаб 1:1000

Условные обозначения

-  1 - обозначение характерной точки границы земельного участка
-  - часть лесного участка, испрашиваемого в аренду
-  - граница кадастрового квартала
- 10:13:0050604 - № кадастрового квартала
- :234:3У2 - обозначение части лесного участка, испрашиваемого в аренду
- 10:13:0061801:234 - кадастровый номер земельного участка из которого образуется лесной участок

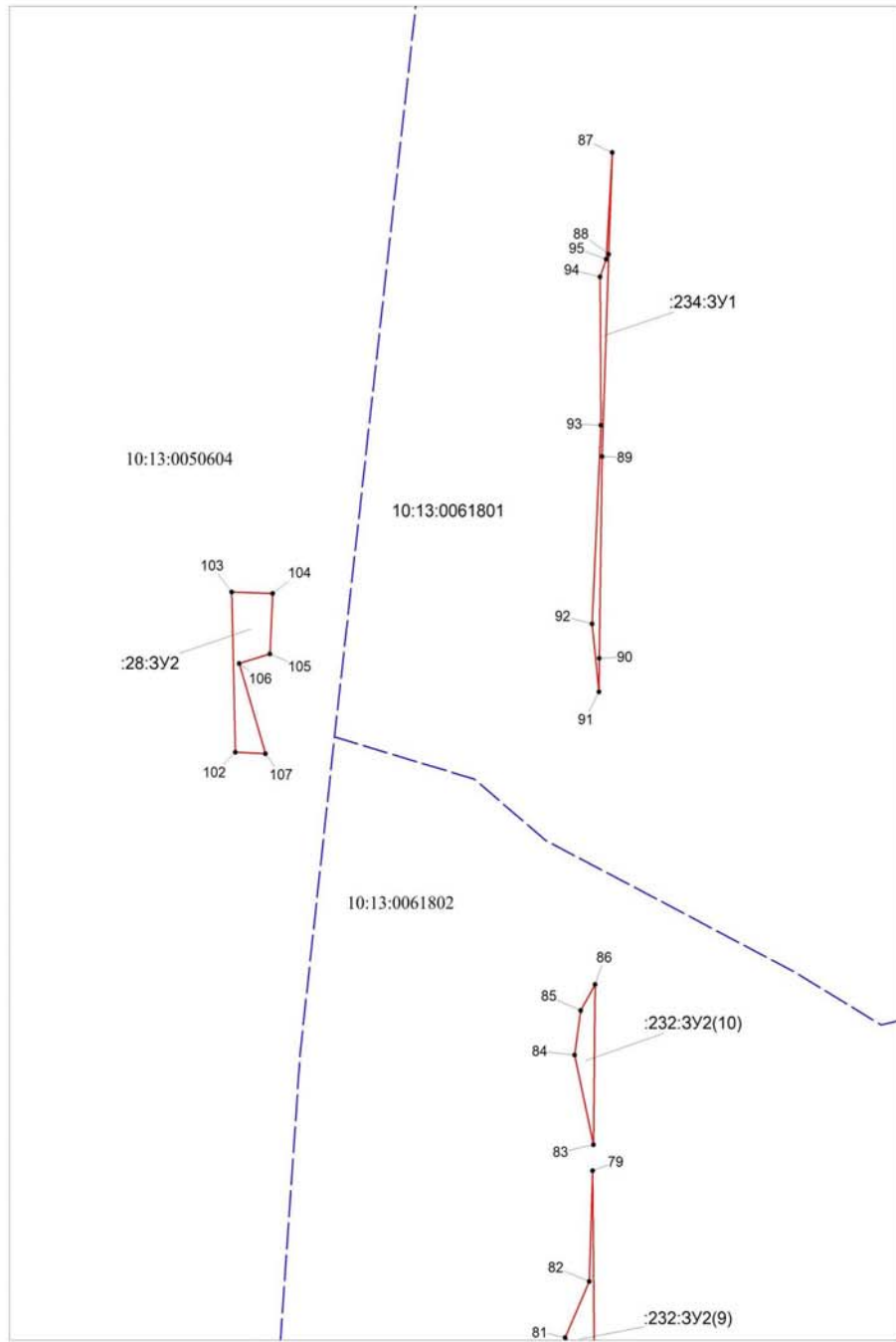
Инв. № подл.	Подпись и дата	Взам. инв. №

Изм.	Кол.ч.	Лист	№ док.	Подпись	Дата

9201/53-002

Чертеж части лесного участка

Лист 2



Масштаб 1:1000

Условные обозначения

- 1 - обозначение характерной точки границы земельного участка
- часть лесного участка, испрашиваемого в аренду
- граница кадастрового квартала
- 10:13:0050604 - № кадастрового квартала
- :28:3У2 - обозначение части лесного участка, испрашиваемого в аренду
- 10:13:0061801:234 - кадастровый номер земельного участка из которого образуется лесной участок

Инв. № подл.	Подпись и дата	Взам. инв. №

Изм.	Кол.уч.	Лист	№ док	Подпись	Дата

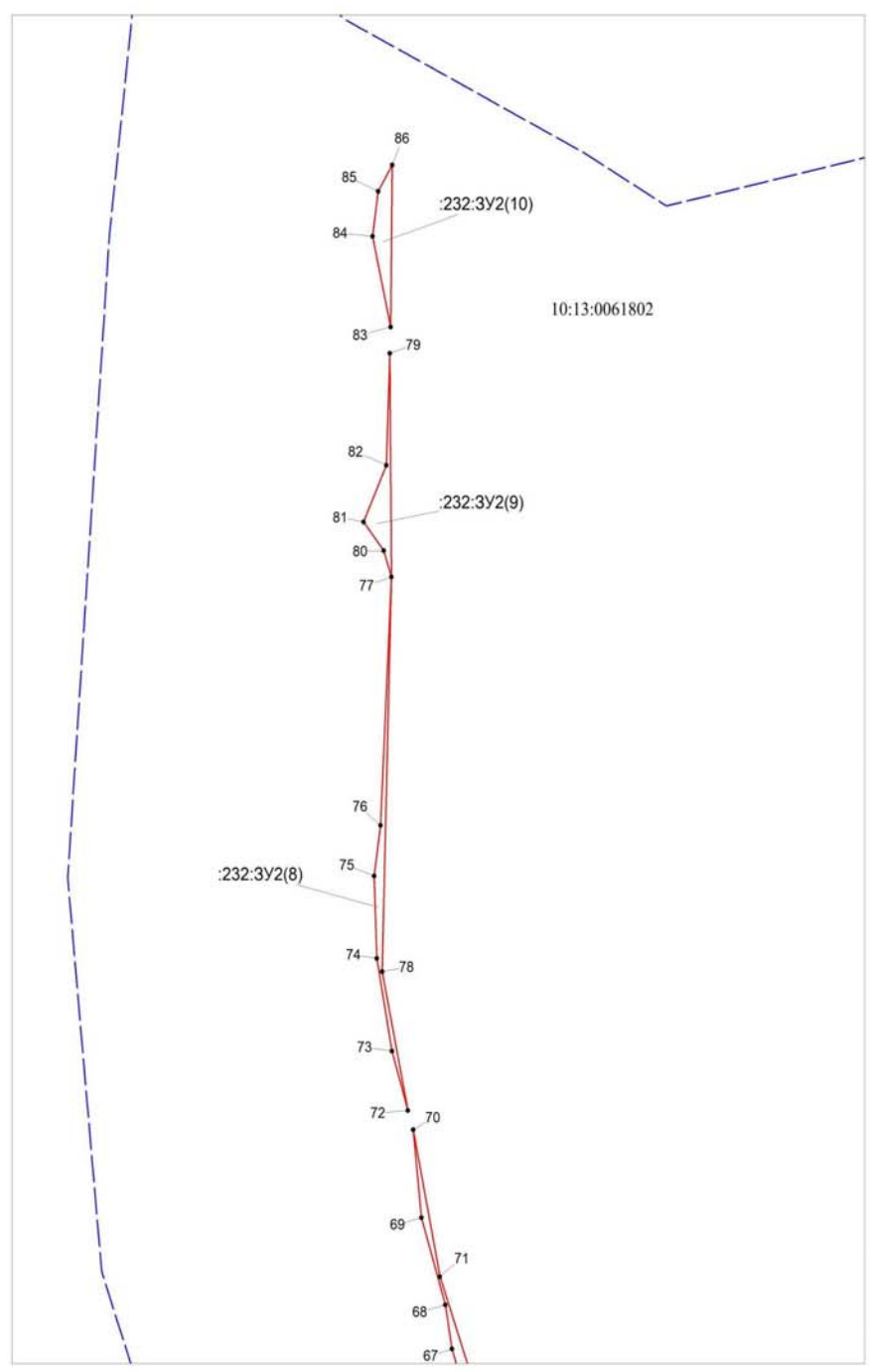
9201/53-002

Лист

17

Чертеж части лесного участка

Лист 3



Масштаб 1:1000

Условные обозначения

- 1 - обозначение характерной точки границы земельного участка
- ▭ - часть лесного участка, испрашиваемого в аренду
- - - - граница кадастрового квартала
- 10:13:0050604 - № кадастрового квартала
- :232:3У2 - обозначение части лесного участка, испрашиваемого в аренду
- 10:13:0061801:232 - кадастровый номер земельного участка из которого образуется лесной участок

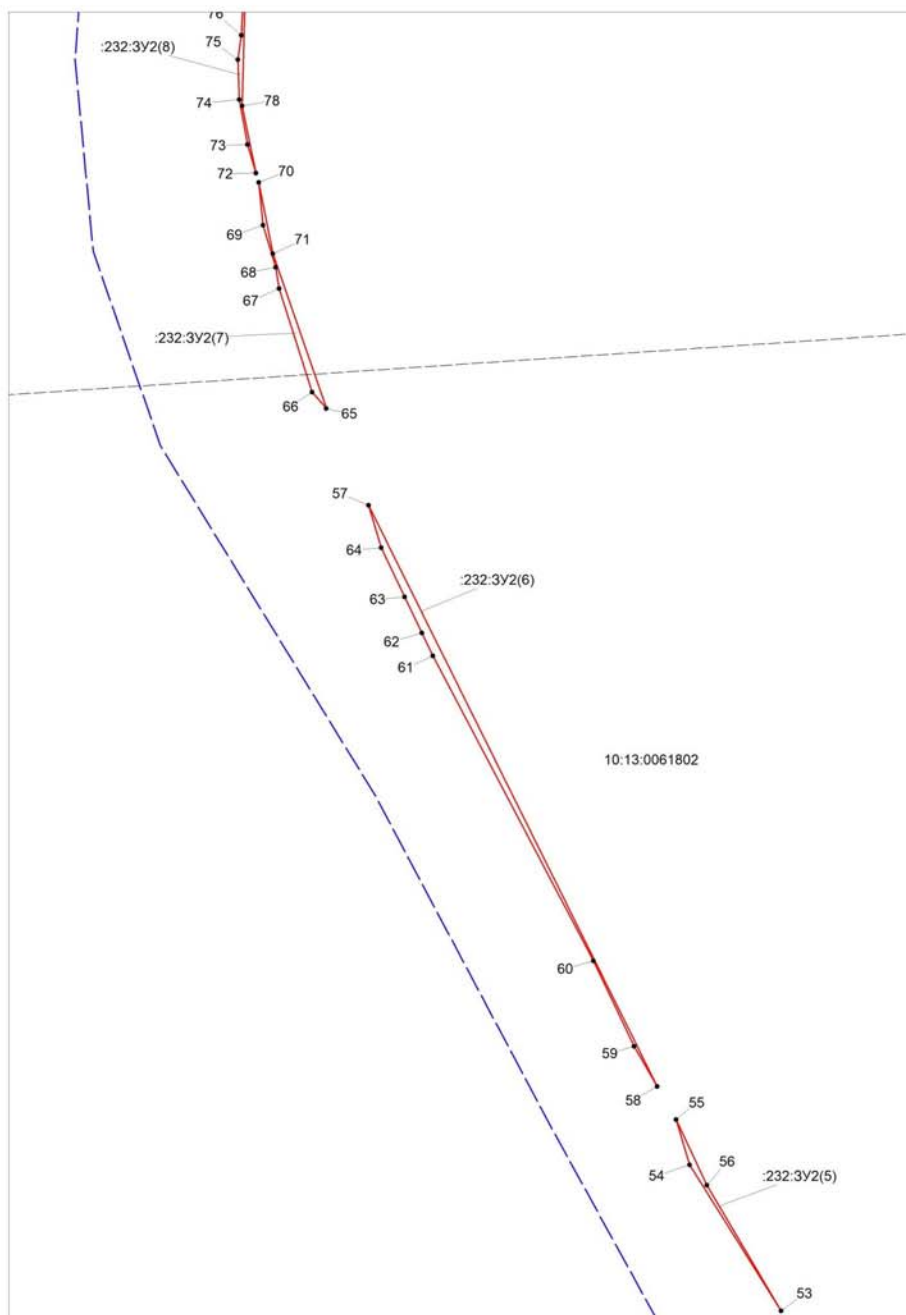
Инв. № подл.	Подпись и дата	Взам. инв. №

Изм.	Коп.уч.	Лист	№ док	Подпись	Дата

9201/53-002

Чертеж части лесного участка

Лист 4



Масштаб 1:2000

Условные обозначения

- 1 - обозначение характерной точки границы земельного участка
- часть лесного участка, испрашиваемого в аренду
- граница кадастрового квартала
- 10:13:0050604 - № кадастрового квартала
- :232:3У2 - обозначение части лесного участка, испрашиваемого в аренду
- 10:13:0061801:232 - кадастровый номер земельного участка из которого образуется лесной участок

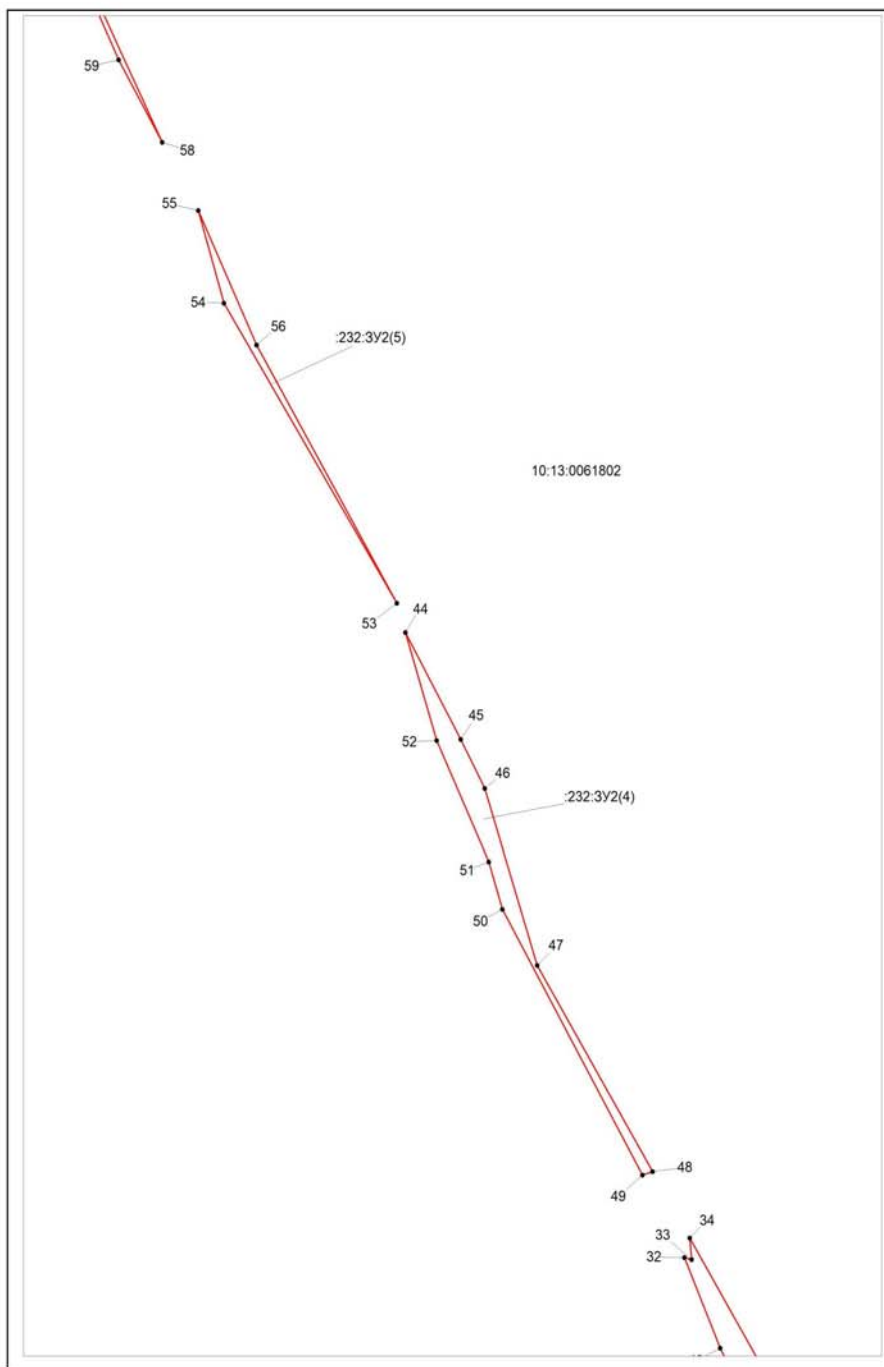
Инв. № подл.	Подпись и дата	Взам. инв. №	

Изм.	Кол.уч.	Лист	№ док	Подпись	Дата

9201/53-002

Чертеж части лесного участка

Лист 5



Масштаб 1:1000

Условные обозначения

- 1 - обозначение характерной точки границы земельного участка
- часть лесного участка, испрашиваемого в аренду
- граница кадастрового квартала
- 10:13:0050604 - № кадастрового квартала
- :232:3У2 - обозначение части лесного участка, испрашиваемого в аренду
- 10:13:0061801:232 - кадастровый номер земельного участка из которого образуется лесной участок

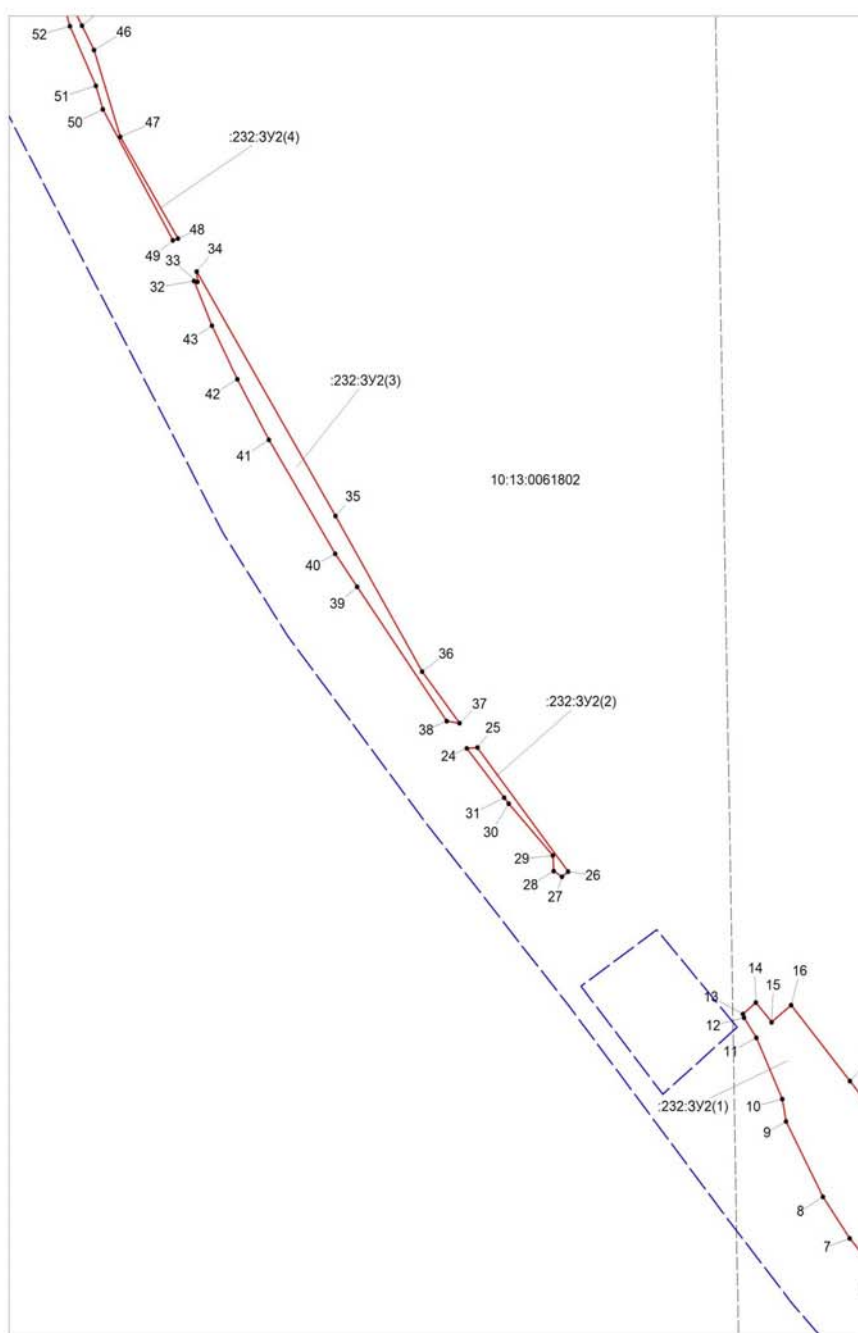
Взам. инв. №	
Подпись и дата	
Инв. № подл.	

Изм.	Кол.уч.	Лист	№ док	Подпись	Дата		

9201/53-002

Чертеж части лесного участка

Лист 6



Масштаб 1:2000

Условные обозначения

- 1 - обозначение характерной точки границы земельного участка
- ▭ - часть лесного участка, испрашиваемого в аренду
- - - - - граница кадастрового квартала
- 10:13:0050604 - № кадастрового квартала
- :232:3У2 - обозначение части лесного участка, испрашиваемого в аренду
- 10:13:0061801:232 - кадастровый номер земельного участка из которого образуется лесной участок

Инв. № подл.	Подпись и дата	Взам. инв. №

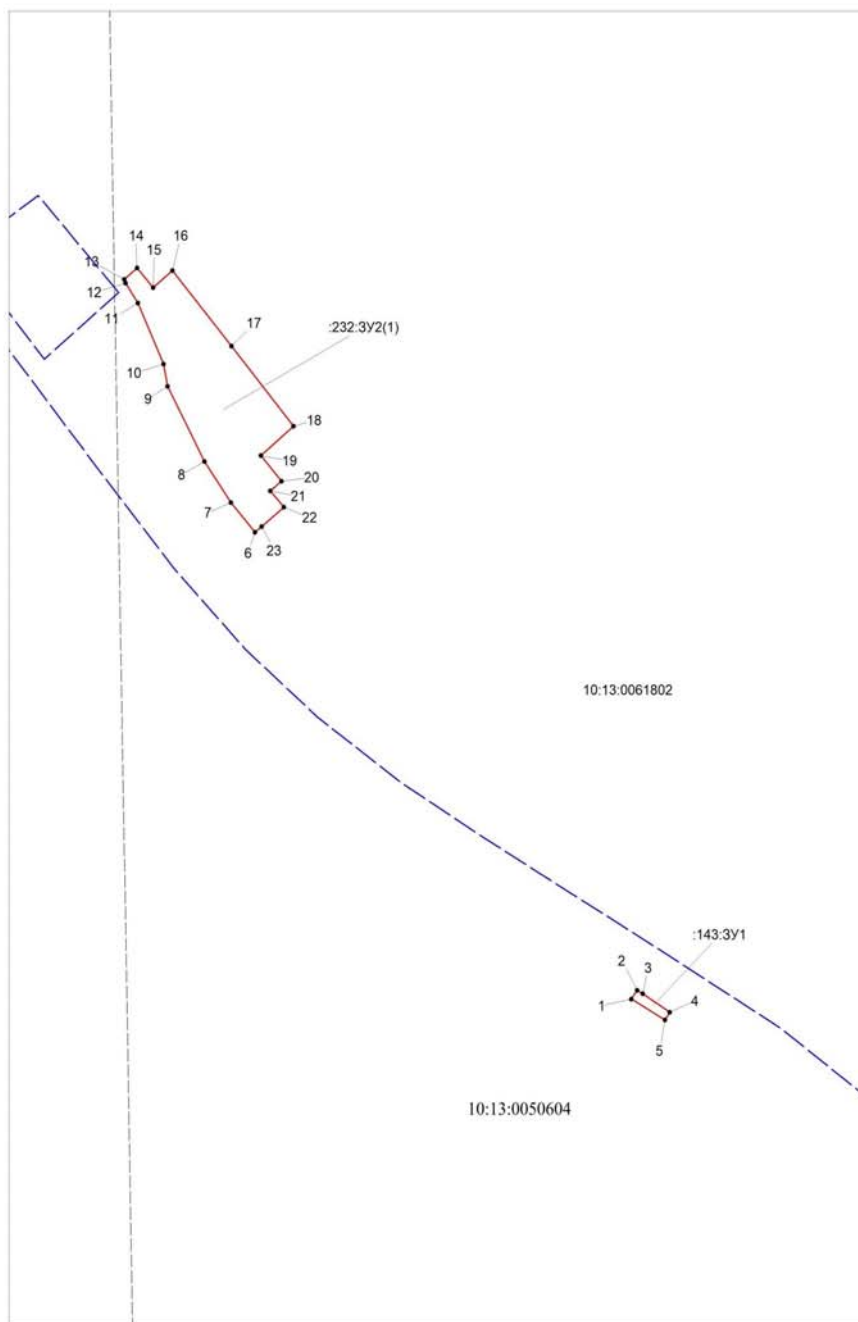
Изм.	Кол.уч.	Лист	№ док	Подпись	Дата

9201/53-002

Лист
21

Чертеж части лесного участка

Лист 7



Масштаб 1:2000

Условные обозначения

- 1 - обозначение характерной точки границы земельного участка
- часть лесного участка, испрашиваемого в аренду
- граница кадастрового квартала
- 10:13:0050604 - № кадастрового квартала
- :232:3У2 - обозначение части лесного участка, испрашиваемого в аренду
- 10:13:0061801:232 - кадастровый номер земельного участка из которого образуется лесной участок

Инв. № подл.	Подпись и дата	Взам. инв. №

Изм.	Кол.уч.	Лист	№ док	Подпись	Дата

9201/53-002

Лист

22

Геоданные в системе координат МСК-10

Магнитное склонение 11°

Обозначение характерных точек границы	Координаты, м		Обозначение		Горизонтальное проложение (S), м	Дирекционный угол
	X	Y	от т.	до т.		
1	2	3	4	5	6	7
:143:3У1						
			6	2	275.46	142 28 30
1	484778.17	1521685.03	1	2	4.86	038 52 54
2	484781.96	1521688.08	2	3	3.13	124 28 46
3	484780.19	1521690.66	3	4	15.33	127 06 52
4	484770.94	1521702.88	4	5	4.09	217 27 52
5	484767.69	1521700.39	5	1	18.59	304 19 05
:232:3У2(1)						
			26	13	105.03	131 25 01
6	485000.42	1521520.30	6	7	17.65	323 22 48
7	485014.59	1521509.77	7	8	22.52	329 29 42
8	485033.99	1521498.34	8	9	38.20	336 24 25
9	485069.00	1521483.05	9	10	10.24	353 26 22
10	485079.17	1521481.88	10	11	30.13	339 49 33
11	485107.45	1521471.49	11	12	10.75	330 27 13
12	485116.80	1521466.19	12	13	1.75	344 44 45
13	485118.49	1521465.73	13	14	8.04	053 31 00
14	485123.27	1521472.19	14	15	11.66	143 19 14
15	485113.92	1521479.15	15	16	11.98	053 54 16
16	485120.98	1521488.83	16	17	44.23	144 24 49
17	485085.01	1521514.57	17	18	46.74	144 29 10
18	485046.97	1521541.72	18	19	20.36	233 31 05
19	485034.86	1521525.35	19	20	15.17	143 31 04
20	485022.66	1521534.37	20	21	6.90	234 24 46
21	485018.65	1521528.76	21	22	9.87	142 39 57
22	485010.80	1521534.74	22	23	13.66	234 17 52
23	485002.83	1521523.65	23	6	4.13	234 18 06
:232:3У2(2)						
			37	24	11.80	167 03 55
24	485246.41	1521342.54	24	25	5.05	089 05 37
25	485246.49	1521347.59	25	26	70.53	146 03 49
26	485187.97	1521386.96	26	27	3.72	234 03 09
27	485185.79	1521383.95	27	28	4.79	307 07 53
28	485188.68	1521380.13	28	29	6.88	001 09 47
29	485195.56	1521380.27	29	30	31.46	321 47 23
30	485220.28	1521360.81	30	31	3.38	325 02 37
31	485223.05	1521358.88	31	24	28.51	325 02 18

Инв. № инв. №

Подпись и дата

Инв. № подл.

Изм.	Копуч.	Лист	№ док.	Подпись	Дата
------	--------	------	--------	---------	------

9201/53-002

Лист

23

:232:3У2(3) 25

			48	34	17.23	152 45 12
32	485464.50	1521226.83	32	33	1.72	107 54 16
33	485463.97	1521228.47	33	34	4.72	358 54 04
34	485468.69	1521228.38	34	35	128.19	152 45 12
35	485354.72	1521287.07	35	36	81.20	153 17 29
36	485282.19	1521323.57	36	37	29.26	146 03 46
37	485257.91	1521339.90	37	38	6.25	282 42 53
38	485259.29	1521333.80	38	39	73.89	328 32 10
39	485322.32	1521295.23	39	40	18.08	328 51 03
40	485337.79	1521285.88	40	41	60.20	332 09 46
41	485391.02	1521257.77	41	42	31.08	334 52 08
42	485419.16	1521244.57	42	43	26.89	336 52 39
43	485443.89	1521234.01	43	32	21.82	340 47 34

:232:3У2(4)

			53	44	6.85	166 29 03
44	485606.97	1521169.62	44	45	27.09	154 42 31
45	485582.48	1521181.19	45	46	12.31	155 56 35
46	485571.24	1521186.21	46	47	41.02	166 05 04
47	485531.42	1521196.08	47	48	53.33	152 45 13
48	485484.01	1521220.49	48	49	2.52	256 01 36
49	485483.40	1521218.04	49	50	67.71	334 15 21
50	485544.39	1521188.63	50	51	10.96	346 42 48
51	485555.06	1521186.11	51	52	29.51	338 53 14
52	485582.59	1521175.48	52	44	25.07	346 29 10

:232:3У2(5)

			58	55	17.40	154 11 37
53	485613.63	1521168.02	53	54	78.22	332 01 11
54	485682.71	1521131.32	54	55	21.38	347 14 40
55	485703.56	1521126.60	55	56	32.87	158 50 57
56	485672.90	1521138.46	56	53	66.23	153 29 41

:232:3У2(6)

			65	57	47,99	160 22 51
57	485991.66	1521006.63	57	58	294.70	157 34 53
58	485719.23	1521119.02	58	59	21.02	334 11 41
59	485738.15	1521109.87	59	60	42.96	338 35 12
60	485778.15	1521094.19	60	61	156.56	336 12 51
61	485921.41	1521031.04	61	62	11.47	338 23 29
62	485932.08	1521026.82	62	63	18.22	338 25 50
63	485949.02	1521020.12	63	64	24.78	338 25 48
64	485972.07	1521011.01	64	57	20.07	347 23 56

:232:3У2(7)

Инв. № подл.	Подпись и дата	Взам. инв. №

0 Квартальный столб кв. 162/163	486 035,81	1 520 544,41	0	0'	403,49	089 45 46
0'	486 037,48	1 520 947,90	0'	66	18,91	113 47 33
65	486036.87	1520990.51	65	66	9.80	322 56 27
66	486044.69	1520984.61	66	67	49.38	346 16 12
67	486092.66	1520972.89	67	68	9.86	354 28 10
68	486102.47	1520971.94	68	69	20.00	347 04 57
69	486121.96	1520967.47	69	70	19.47	358 01 44
70	486141.42	1520966.80	70	71	32.99	172 35 49
71	486108.70	1520971.05	71	65	74.42	164 50 20
:232:3У2(8)						
			70	72	4.44	347 25 03
72	486145.75	1520965.83	72	73	13.61	347 25 10
73	486159.03	1520962.87	73	74	20.72	353 35 58
74	486179.62	1520960.56	74	75	18.17	001 47 53
75	486197.78	1520961.13	75	76	11.24	011 29 52
76	486208.79	1520963.37	76	77	54.72	006 31 36
77	486263.16	1520969.59	77	78	86.84	185 13 29
78	486176.68	1520961.68	78	72	31.21	172 21 20
:232:3У2(9)						
79	486312.26	1520972.41	79	77	49.18	183 16 52
77	486263.16	1520969.59	77	80	6.08	345 55 06
80	486269.06	1520968.11	80	81	7.98	326 11 26
81	486275.69	1520963.67	81	82	13.63	027 40 25
82	486287.76	1520970.00	82	79	24.62	005 36 19
:232:3У2(10)						
			79	83	5.79	005 36 25
83	486318.03	1520972.97	83	84	20.44	351 31 43
84	486338.25	1520969.96	84	85	9.97	011 41 32
85	486348.01	1520971.98	85	86	6.65	033 44 46
86	486353.54	1520975.67	86	83	35.61	184 21 12
:234:3У1						
			86	91	65,12	004 31 10
87	486537.91	1520991.76	87	88	22.64	185 49 18
88	486515.39	1520989.46	88	89	45.00	185 46 11
89	486470.62	1520984.94	89	90	44.88	184 31 48
90	486425.88	1520981.39	90	91	7.44	184 31 29
91	486418.46	1520980.81	91	92	15.19	357 44 59
92	486433.64	1520980.21	92	93	44.25	006 26 59
93	486477.61	1520985.18	93	94	32.96	003 26 37
94	486510.51	1520987.16	94	95	4.19	023 01 10
95	486514.37	1520988.80	95	87	23.73	007 09 40
:234:3У2						

Взам. инв. №

Подпись и дата

Инв. № подл.

9201/53-002

Лист

25

Изм. Колуч. Лист №док Подпись Дата

96	488256.83	1521078.49	96	97	6.05	018 57 21	27
97	488262.55	1521080.46	97	98	6.20	115 08 06	
98	488259.92	1521086.07	98	99	3.42	124 32 13	
99	488257.98	1521088.89	99	96	10.46	263 41 22	
:45:3У1							
0" Квартальный столб кв. 111/112	487 611,50	1 520 719,95	0"	0"	664,05	002 41 43	
0"	488 274,82	1 520 751,18	0"	100	325,13	093 08 25	
100	488257.01	1521075.83	100	101	15.17	028 43 49	
101	488270.31	1521083.12	101	96	14.25	198 57 16	
96	488256.83	1521078.49	96	100	2.67	273 52 16	
:28:3У2							
			86	107	91,53	308 01 53	
102	486410.70	1520896.68	102	103	35.66	002 22 03	
103	486446.33	1520898.15	103	104	9.46	095 58 49	
104	486445.34	1520907.56	104	105	13.43	186 23 44	
105	486431.99	1520906.06	105	106	7.38	256 59 58	
106	486430.33	1520898.87	106	107	20.94	166 59 56	
107	486409.93	1520903.58	107	102	6.94	276 20 14	

ПРОЕКТНАЯ ДОКУМЕНТАЦИЯ ЧАСТЕЙ ЛЕСНОГО УЧАСТКА

Цель проектирования частей лесного участка: строительство, реконструкция, эксплуатация линейных объектов - для размещения и строительства вторых железнодорожных путей общего пользования Октябрьской железной дороги. Строительство двухпутной вставки на участке Малыга - Масельгская в Медвежьегорском районе Республики Карелия (временный отвод).

Части земельных участков с кадастровыми номерами 10:13:0050604:28, 10:13:0050604:143, 10:13:0061802:232 общей площадью 3520 кв.м на территории Медвежьегорского муниципального района Республики Карелия.

Местоположение, границы и площадь проектируемых частей лесного участка

Субъект Российской Федерации	Республика Карелия
Муниципальное образование	Медвежьегорский район
Категория земель	Земли лесного фонда
Лесничество (лесопарк)	Медвежьегорское
Участковое лесничество	Пиндушское
Лесничество по материалам лесоустройства	Пиндушское
Целевое назначение лесов, категория защитных лесов	Защитные леса
Целевое назначение лесов, категория защитных лесов	Леса расположенные в водоохраных зонах. Леса выполняющие функции защиты природных и иных объектов. Леса, расположенные в защитных полосах лесов. (леса, расположенные в

Взам. инв. №

Подпись и дата

Инв. № подл.

Изм.	Колуч.	Лист	№ док	Подпись	Дата
------	--------	------	-------	---------	------

9201/53-002

Лист

26

	границах полос отвода железных дорог и придорожных полос автомобильных дорог, установленных в соответствии с законодательством Российской Федерации о железнодорожном транспорте, законодательством об автомобильных дорогах и о дорожной деятельности)	28
Квартал	163, 164	
Лесотаксационный выдел/часть лесотаксационного выдела	12 - (кв. 163) 24, 47 - (кв. 164)	
Площадь проектируемых лесных участков, га	0,3520 га	

Местоположение и границы частей лесного участка указаны на схеме расположения частей проектируемого лесного участка.

2. Целевое назначение лесов

В соответствии с приказом Федерального агентства лесного хозяйства от 22 декабря 2008 года N403 "Об определении количества лесничеств (лесопарков) и установления их границ" на территории Республики Карелия Пиндушское участковое лесничество входит в состав Медвежьегорского лесничества.

На момент проектирования частей лесного участка, на территории Медвежьегорского лесничества распространяется действие лесохозяйственного регламента, утвержденного Приказом Министерства природных ресурсов и экологии Республики Карелия от 30 сентября 2020 года N 1729.

Леса на территории Республики Карелия в соответствии со статьей 8 Федерального закона от 04.12.2006 N 201-ФЗ "О введении в действие Лесного кодекса Российской Федерации" отнесены к защитным эксплуатационным лесам, что отражено в Лесном плане Республики Карелия, утвержденном Распоряжением Главы Республики Карелия от 24 декабря 2018г. N731-р, и лесохозяйственном регламенте Медвежьегорского лесничества в кварталах 163, 164 Пиндушского лесничества по лесоустройству, Пиндушского участкового лесничества, в котором расположены части проектируемых лесных участков, относятся к защитным лесам. Категория защитности - Леса, выполняющие функции защиты природных и иных объектов. Леса, расположенные в защитных полосах лесов. (леса, расположенные в границах полос отвода железных дорог и придорожных полос автомобильных дорог, установленных в соответствии с законодательством Российской Федерации о железнодорожном транспорте, законодательством об автомобильных дорогах и о дорожной деятельности).

3. Количественная и качественная характеристика проектируемых частей лесного участка

Количественная и качественная характеристика проектируемых частей лесного участка составляется на основании данных государственного лесного реестра Медвежьегорского лесничества.

Инва. № подл.	Взам. инв. №
Подпись и дата	

Изм.	Кол.уч.	Лист	№ док	Подпись	Дата	9201/53-002	Лист
							27

Таблица 1. Распределение земель

Общая площадь, га	в том числе									
	лесные земли					нелесные земли				
	занятые лесными насаждениями - всего	в том числе покрытые лесными культурами	лесные питомники, плантации	не занятые лесными насаждениями	Итого	дороги	просеки	болота	другие	итого
1	2	3	4	5	6	7	8	9	10	11
0,3520	0,3319	-	-	-	0,3319	-	-	0,0201	-	0,0201

Таблица 2. Характеристика насаждений проектируемых частей лесного участка

Участковое лесничество/ Урочище (при наличии)	Номер квартала	Номер выдела	Состав насаждения или характеристика лесного участка при отсутствии насаждения	Площадь (га)/запас древесины при наличии (куб.м)	в том числе по группам возраста древостоя (га/куб.м)			
					Молодняки	Средне-возрастные	Приспевающие	Спелые и перестойные
1	2	3	4	5	6	7	8	9
Пиндушское участковое лесничество :143:ЗУ2	164	24	8С2Б	0,2503/55	-	-	0,2503/55	-
Пиндушское участковое лесничество :28:ЗУ1	164	24	8С2Б	0,0816/18	-	-	0,0816/18	-
Пиндушское участковое лесничество :232:ЗУ1	164	47	болото	0,0040/-	-	-	-	-
Пиндушское участковое лесничество :232:ЗУ2	164	47	болото	0,0111/-	-	-	-	-
Пиндушское участковое лесничество :232:ЗУ3	163	12	болото	0,0050/-	-	-	-	-
ВСЕГО				0,3520/73	-	-	0,3319/73	-

Инв. № подл.

Подпись и дата

Взам. инв. №

Лист

9201/53-002

28

Изм. Кол.уч. Лист №док Подпись Дата

Таблица 3. Средние таксационные показатели насаждений проектируемых частей лесного участка

Целевое назначение лесов	Хозяйство, преобладающая порода	Состав насаждений	Возраст	Бонитет	Полнота	Средний запас древесины (куб.м/га)		
						средне-возрастные	приспевающие	спелые и перестойные
1	2	3	4	5	6	7	8	9
Защитные леса. Леса, выполняющие функции защиты природных и иных объектов. Леса, расположенные в защитных полосах лесов. (леса, расположенные в границах полос отвода железных дорог и придорожных полос автомобильных дорог, установленных в соответствии с законодательством Российской Федерации о железнодорожном транспорте, законодательством об автомобильных дорогах и о дорожной деятельности)	Сосна	8С2Б	85	3	0,8	-	221	-

Таблица 4. Виды и объемы использования лесов на проектируемых частях лесного участка

Целевое назначение лесов	Хозяйство (хвойное, твердо-лиственное, мягколиственные)	Площадь, (га)	Единица измерения	Объемы использования лесов (изъятия лесных ресурсов)
1	2	3	4	5
Вид использования лесов – строительство, реконструкция, эксплуатация линейных объектов; Цель предоставления лесного участка – для размещения и строительства вторых железнодорожных путей общего пользования Октябрьской железной дороги. Строительство двухпутной вставки на участке Малыга - Масельская в Медвежьегорском районе Республики Карелия.				
Защитные леса. Леса, выполняющие функции защиты природных и иных объектов. Леса, расположенные в защитных полосах лесов. (леса, расположенные в границах полос отвода железных дорог и придорожных полос автомобильных дорог, установленных в соответствии с законодательством Российской Федерации о железнодорожном транспорте, законодательством об автомобильных дорогах и о дорожной деятельности)	хвойные	0,3520	га	-

Инва. № подл. Подпись и дата. Взам. инв. №

Изм.	Кол.уч.	Лист	№ док	Подпись	Дата	9201/53-002	Лист
							29

4. Виды разрешенного использования лесов на проектируемых частях лесного участка

Лесохозяйственным регламентом Медвежьегорского лесничества в квартале № 163 часть выделов 12; квартале № 164 части выделов 24 и 47 - Пиндушского лесничества по лесоустройству, Пиндушского участкового лесничества и соответственно на проектируемых частях лесного участка допускается использование лесов в целях строительства, реконструкция, эксплуатация линейных объектов.

5. Сведения об обременениях проектируемых частях лесного участка

По данным государственного лесного реестра квартала № 163, 164 Медвежьегорского лесничества Пиндушского лесничества по лесоустройству, Пиндушского участкового лесничества обременен правами третьих лиц – АО «Сегежский ЦБК» по договору аренды № 87-з от 25.12.2008 года в целях заготовки древесины сроком до 31.12.2023 года.

6. Сведения об ограничениях использования лесов

Ограничения при использовании лесов для строительства, реконструкции, эксплуатации линейных объектов

Ограничения при использовании лесов для строительства, реконструкции, эксплуатации линейных объектов установлены Правилами использования лесов для строительства, реконструкции, эксплуатации линейных объектов, утвержденными приказом Рослесхоза от 10.06.2011 № 223.

Осуществление строительства, реконструкции и эксплуатации линейных объектов должно исключать развитие эрозионных процессов на занятой и прилегающей территории.

При использовании лесов в целях строительства, реконструкции и эксплуатации автомобильных и железных дорог исключаются случаи, вызывающие нарушение поверхностного и внутрипочвенного стока вод, затопление или заболачивание лесных участков вдоль дорог.

При использовании лесов в целях строительства, реконструкции и эксплуатации линейных объектов не допускается:

- повреждение лесных насаждений, растительного покрова и почв за пределами предоставленного лесного участка и соответствующей охранной зоны;
- захламление прилегающих территорий за пределами предоставленного лесного участка строительным и бытовым мусором, отходами древесины, иными видами отходов;
- загрязнение площади предоставленного лесного участка и территории за его пределами химическими и радиоактивными веществами;
- проезд транспортных средств и иных механизмов по произвольным, неустановленным маршрутам за пределами предоставленного лесного участка и соответствующей охранной зоны.

Земли, нарушенные или загрязненные при использовании лесов для строительства, реконструкции и эксплуатации линейных объектов, подлежат рекультивации в соответствии с требованиями законодательства Российской Федерации.

Право собственности на древесину, полученную при указанном виде использования лесов, принадлежит Российской Федерации. Реализация древесины

Инва. № подл.	Подпись и дата	Взам. инв. №

Изм.	Кол.ч.	Лист	№ док.	Подпись	Дата

9201/53-002

Лист

30

осуществляется в соответствии с Правилами реализации древесины, которая получается при использовании лесов, расположенных на землях лесного фонда, в соответствии со ст. 43-46 Лесного кодекса РФ, утвержденными постановлением Правительства РФ от 23.07.2009 № 604.

7. Наличие зданий, сооружений, объектов, связанных с созданием лесной инфраструктуры и объектов, не связанных с созданием лесной инфраструктуры на проектируемых частях лесного участка

Таблица 5

N п/п	Участковое лесничество/урочище (при наличии)	Номер квартала	Номер выдела	Площадь объекта, (га)	Наименование объекта
1	2	3	4	5	6
1	-	-	-	-	-

8. Сведения о наличии на проектируемых частях лесного участка особо защитных участков лесов, особо охраняемых природных территорий, зон с особыми условиями использования территорий

Согласно данным государственного лесного реестра на проектируемых частях лесного участка отсутствуют особо охраняемые природные территории (ООПТ).

Согласно данным государственного лесного реестра на проектируемых частях лесного участка присутствуют особо защитные участки лесов (ОЗУ) и они представлены в таблице 6.

Таблица 6

N п/п	Наименование участкового лесничества/урочища (при наличии)	Номер квартала	Номер выдела	Виды ОЗУ, наименование ООПТ, виды зон с особыми условиями использования территорий	Общая площадь, га
1	2	3	4	5	6
1	-	-	-	-	-

СХЕМА РАСПОЛОЖЕНИЯ ПРОЕКТИРУЕМЫХ ЧАСТЕЙ ЛЕСНОГО УЧАСТКА

Субъект Российской Федерации	Республика Карелия
Муниципальное образование	Медвежьегорский муниципальный район
Категория земель	Земли лесного фонда
Лесничество (лесопарк)	Медвежьегорское
Участковое лесничество	10:13:0050604:143 ЗУ2 – Пиндушское кв. 164 выдел 24 10:13:0050604:28 ЗУ1 – Пиндушское кв. 164 выдел 24; 10:13:0061802:232:ЗУ1 – Пиндушское кв. 164 выдел 47 10:13:0061802:232:ЗУ2 – Пиндушское кв. 164 выдел 47 10:13:0061802:232:ЗУ3 – Пиндушское кв. 163 выдел 12
Лесничество по материалам лесоустройства	Пиндушское
Вид использования лесов	Строительство, реконструкция, эксплуатация линейных объектов.
Цель предоставления лесного участка	Дорога железная (размещение и строительство вторых железнодорожных путей общего пользования линейного объекта «Петрозаводск – Мурманск по

Изм. Кол.ч. Лист № док. Подпись Дата

Взам. инв. №

Подпись и дата

Инд. № подл.

9201/53-002

Лист

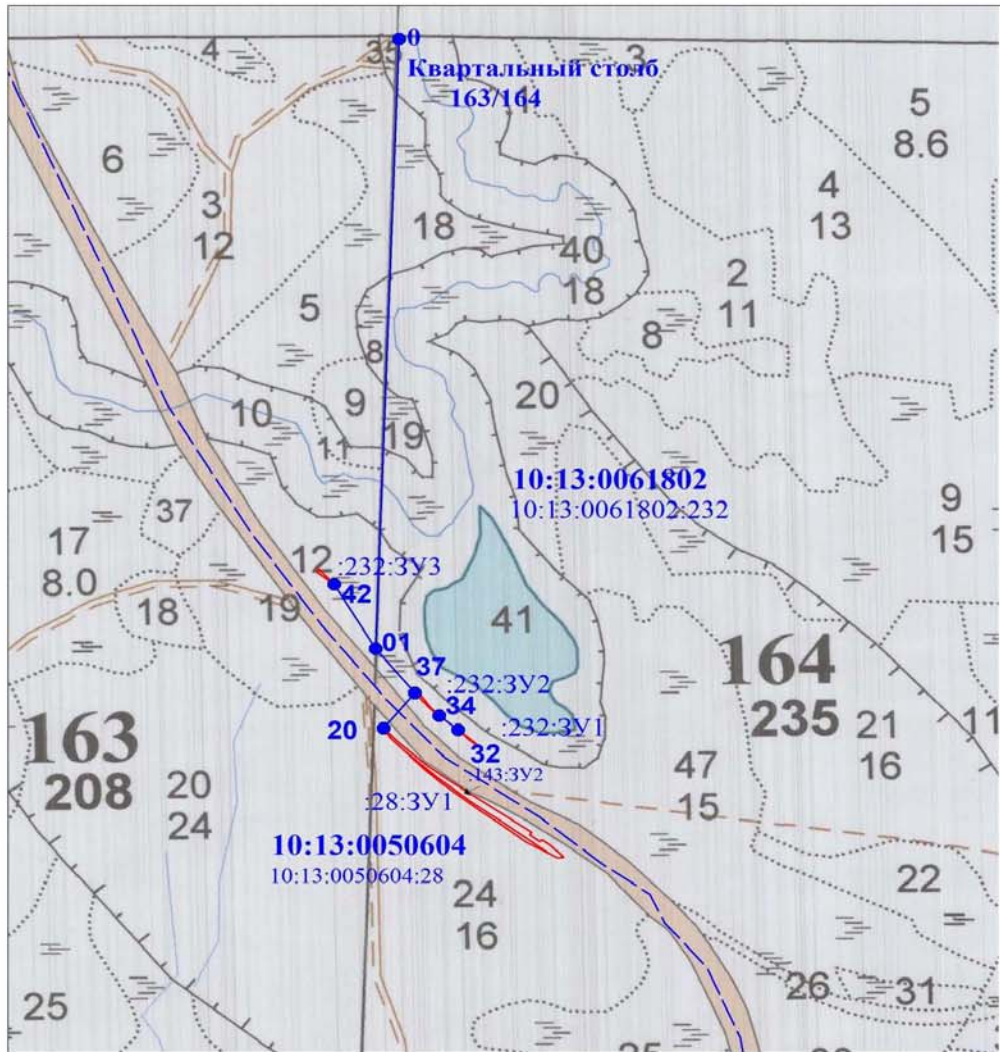
31

	объекту: Строительство двухпутной вставки на участке Малыга - Масельгская в Медвежьегорском районе Республики Карелия (временный отвод).
Площадь	10:13:0050604:143 ЗУ2 – 0,2503 га; 10:13:0050604:28 ЗУ1 – 0,0816 га; 10:13:0061802:232:ЗУ1 – 0,0040 га; 10:13:0061802:232:ЗУ2 – 0,011 га; 10:13:0061802:232:ЗУ3 – 0,0050 га. ИТОГО 0,3520 га

Инв. № подл.	Подпись и дата	Взам. инв. №

Изм.	Кол.ч.	Лист	№ док	Подпись	Дата	9201/53-002	Лист
							32

План части лесного участка



Масштаб 1:7500

Условные обозначения

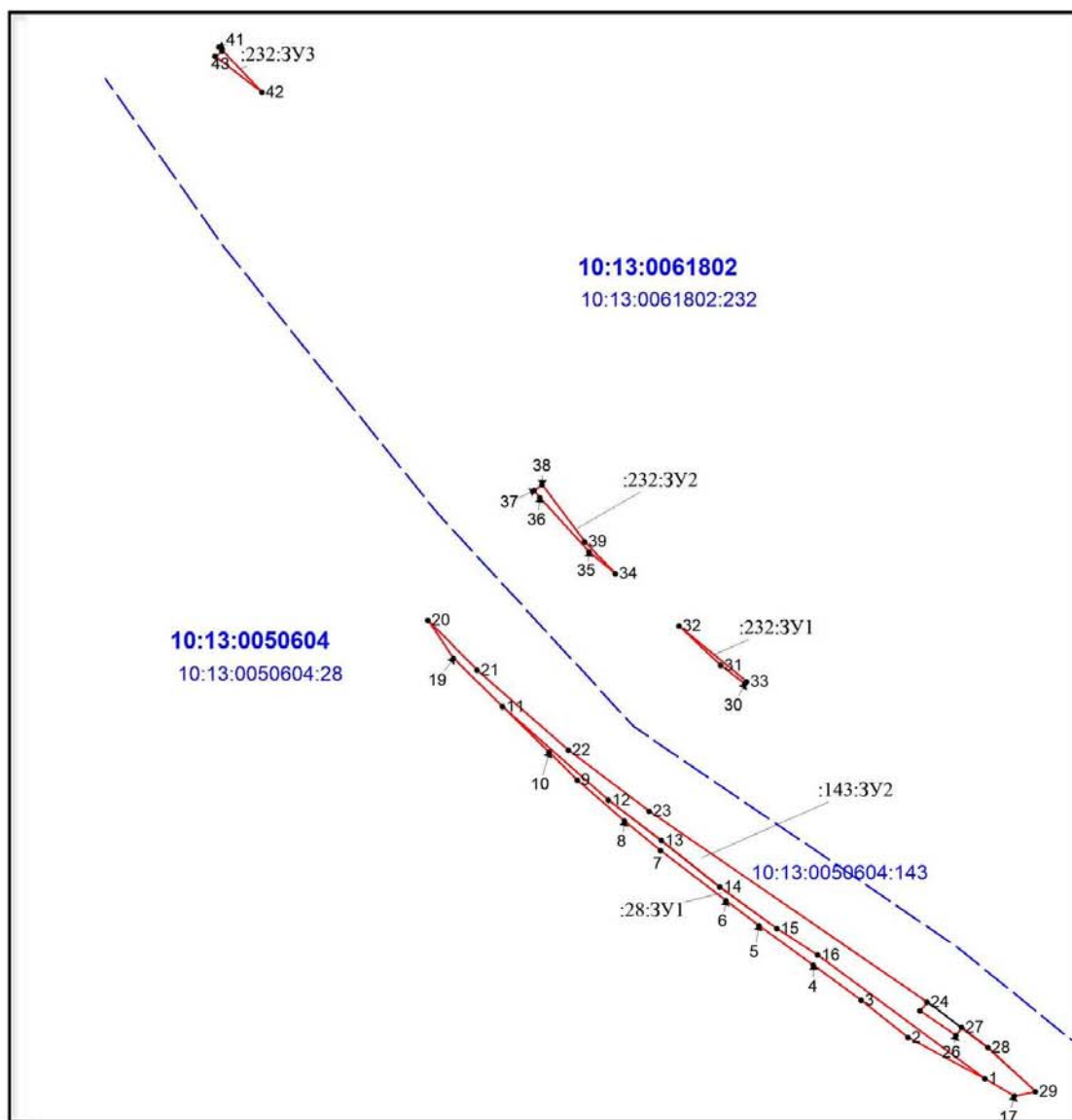
- 1 - обозначение характерной точки границы земельного участка
- часть лесного участка, испрашиваемого в аренду
- граница лесного квартала по материалам лесоустройства
- 10:13:0050604 - № кадастрового квартала
- :28:3У1 - обозначение части лесного участка, испрашиваемого в аренду
- 10:13:0050604:28 - кадастровый номер земельного участка из которого образуется лесной участок

Инв. № подл.	Взам. инв. №
Подпись и дата	

Изм.	Кол.уч.	Лист	№ док	Подпись	Дата		

9201/53-002

Чертеж части лесного участка



Масштаб 1:2500

Условные обозначения

- Условные обозначения**
- 1 - обозначение характерной точки границы земельного участка
 - ▭ - часть лесного участка, испрашиваемого в аренду
 - 164 - граница лесного квартала по материалам лесоустройства и его номер
 - - граница кадастрового квартала
 - 10:13:0050604 - № кадастрового квартала
 - :28:3Y1 - обозначение части лесного участка, испрашиваемого в аренду
 - 10:13:0050604:28 - кадастровый номер земельного участка из которого образуется лесной участок

Инв. № подл.	Подпись и дата	Взам. инв. №

Изм.	Кол.уч.	Лист	№ док	Подпись	Дата

9201/53-002

Геоданные в системе координат МСК-10

Магнитное склонение 11

Обозначение характерных точек границы	Координаты, м		Обозначение		Горизонтальное проложение (S), м	Дирекционный угол
	X	Y	от точки	до точки		
1	2	3	4	5	6	7

10:13:006802:232:3У3

0 Квартальный столб кв. 163/1564						
	486024,15	1521497,25	0	о1	955,34	182 0 2
о1	485069,39	1521463,90	о1	42	117,51	329 24 15
42	485170,54	1521404,09				
42	485170,54	1521404,09	42	43	25,26	307 7 59
43	485185,79	1521383,95	43	40	3,72	54 5 9
40	485187,97	1521386,96	40	41	2,30	326 10 18
41	485189,88	1521385,68	41	42	26,70	136 24 40
42	485170,54	1521404,09				

10:13:006802:232:3У2

о1	485069,39	1521463,90	о1	37	89,09	140 43 32
37	485000,42	1521520,30				
34	484964,90	1521555,02	34	35	14,62	309 30 16
35	484974,20	1521543,74	35	36	31,20	317 32 45
36	484997,22	1521522,68	36	37	3,99	323 21 36
37	485000,42	1521520,30	37	38	4,13	54 16 7
38	485002,83	1521523,65	38	39	30,42	143 9 10
39	484978,49	1521541,89	39	34	18,90	135 59 11
34	484964,90	1521555,02				

10:13:006802:232:3У1

34	484964,90	1521555,02	34	32	35,27	129 30 44
32	484942,46	1521582,23				
30	484917,87	1521610,22	30	31	12,94	307 3 21
31	484925,67	1521599,89	31	32	24,37	313 33 12
32	484942,46	1521582,23	32	33	37,22	129 29 4
33	484918,79	1521610,96	33	30	1,18	218 48 41
30	484917,87	1521610,22	30			

10:13:0050604:143:3У2

37	485000,42	1521520,30	37	20	71,64	219 18 6
----	-----------	------------	----	----	-------	----------

Взам. инв. №

Подпись и дата

Инв. № подл.

Изм.	Кол.уч.	Лист	№ док	Подпись	Дата
------	---------	------	-------	---------	------

9201/53-002

Лист

35

20	484944,98	1521474,92						37
17	484741,86	1521725,42	17	1	14,55	299	50	33
1	484749,10	1521712,80	1	16	88,85	306	32	32
16	484802,00	1521641,42	16	15	20,71	302	58	35
15	484813,27	1521624,05	15	14	30,25	305	49	42
14	484830,98	1521599,52	14	13	31,83	308	33	31
13	484850,82	1521574,63	13	12	28,44	307	20	29
12	484868,07	1521552,02	12	18	60,29	311	29	49
18	484908,02	1521506,86	18	19	29,50	314	22	55
19	484928,65	1521485,78	19	20	19,61	326	22	29
20	484944,98	1521474,92	20	21	29,99	135	39	43
21	484923,53	1521495,88	21	22	51,85	131	3	59
22	484889,47	1521534,97	22	23	43,20	127	2	23
23	484863,45	1521569,45	23	24	143,92	124	29	10
24	484781,96	1521688,08	24	25	4,86	218	49	31
25	484778,17	1521685,03	25	26	18,59	124	18	19
26	484767,69	1521700,39	26	27	4,09	37	27	28
27	484770,94	1521702,88	27	28	14,21	127	6	14
28	484762,37	1521714,21	28	29	27,57	132	45	57
29	484743,65	1521734,45	29	17	9,21	258	47	16
17	484741,86	1521725,42	17					

10:13:0050604:143:3Y2

1	484749,10	1521712,80	1	2	37,16	298	15	17
2	484766,69	1521680,07	2	3	25,65	308	25	46
3	484782,63	1521659,98	3	4	25,42	306	11	53
4	484797,64	1521639,47	4	5	28,72	305	53	33
5	484814,48	1521616,20	5	6	17,61	307	13	17
6	484825,13	1521602,18	6	7	35,14	307	23	30
7	484846,47	1521574,26	7	8	19,92	309	32	25
8	484859,15	1521558,90	8	9	26,86	311	0	55
9	484876,78	1521538,63	9	10	16,77	314	19	25
10	484888,50	1521526,63	10	11	27,75	314	38	6
11	484908,00	1521506,88	11	12	60,27	131	29	43
12	484868,07	1521552,02	12	13	28,44	127	20	29
13	484850,82	1521574,63	13	14	31,83	128	33	31
14	484830,98	1521599,52	14	15	30,25	125	49	42
15	484813,27	1521624,05	15	16	20,71	122	58	35
16	484802,00	1521641,42	16	1	88,85	126	32	32
1	484749,10	1521712,80						

Взам. инв. №

Подпись и дата

Инв. № подл.

Изм.	Кол.ч.	Лист	№ док	Подпись	Дата

9201/53-002

Лист

36

4. Перечень координат характерных точек границ образуемых земельных участков (части земельного участка, сервитута, публичного сервитута)

Номер в экспликации по чертежу межевания - 1
 Условный номер земельного участка - :143:3У1
 Площадь земельного участка (кв.м) - 84

№ точки	Координата	
	X	Y
1	484767,69	1521700,39
2	484778,17	1521685,03
3	484781,96	1521688,08
4	484780,19	1521690,66
5	484770,94	1521702,88

Номер в экспликации по чертежу межевания - 2
 Условный номер земельного участка - :143:3У2
 Площадь земельного участка (кв.м) - 2503

№ точки	Координата	
	X	Y
1	484741,86	1521725,42
2	484749,10	1521712,80
3	484802,00	1521641,42
4	484813,27	1521624,05
5	484830,98	1521599,52
6	484850,82	1521574,63
7	484868,07	1521552,02
8	484908,02	1521506,86
9	484928,65	1521485,78
10	484944,98	1521474,92
11	484923,53	1521495,88
12	484889,47	1521534,97
13	484863,45	1521569,45
14	484781,96	1521688,08
15	484778,17	1521685,03
16	484767,69	1521700,39
17	484770,94	1521702,88
18	484762,37	1521714,21
19	484743,65	1521734,45

Номер в экспликации по чертежу межевания - 3
 Условный номер земельного участка - :28:3У1
 Площадь земельного участка (кв.м) - 816

№ точки	Координата	
	X	Y
1	484749,10	1521712,80
2	484766,69	1521680,07
3	484782,63	1521659,98
4	484797,64	1521639,47

Взам. инв. №

Подпись и дата

Инв. № подл.

Изм.	Кол.уч.	Лист	№ док	Подпись	Дата
------	---------	------	-------	---------	------

9201/53-002

Лист

37

5	484814,48	1521616,20
6	484825,13	1521602,18
7	484846,47	1521574,26
8	484859,15	1521558,90
9	484876,78	1521538,63
10	484888,50	1521526,63
11	484908,00	1521506,88
12	484868,07	1521552,02
13	484850,82	1521574,63
14	484830,98	1521599,52
15	484813,27	1521624,05
16	484802,00	1521641,42

Номер в экспликации по чертежу межевания - 4
Условный номер земельного участка - :232:3У1(1)
Площадь земельного участка (кв.м) - 40

№ точки	Координата	
	X	Y
1	484917,87	1521610,22
2	484925,67	1521599,89
3	484942,46	1521582,23
4	484918,79	1521610,96

Номер в экспликации по чертежу межевания - 5
Условный номер земельного участка - :232:3У1(2)
Площадь земельного участка (кв.м) - 111

№ точки	Координата	
	X	Y
1	484964,90	1521555,02
2	484974,20	1521543,74
3	484997,22	1521522,68
4	485000,42	1521520,30
5	485002,83	1521523,65
6	484978,49	1521541,89

Номер в экспликации по чертежу межевания - 6
Условный номер земельного участка - :232:3У2(1)
Площадь земельного участка (кв.м) - 3818

№ точки	Координата	
	X	Y
1	485000,42	1521520,30
2	485014,59	1521509,77
3	485033,99	1521498,34
4	485069,00	1521483,05
5	485079,17	1521481,88
6	485107,45	1521471,49
7	485116,80	1521466,19
8	485118,49	1521465,73
9	485123,27	1521472,19

Взам. инв. №

Подпись и дата

Инв. № подл.

Изм.	Кол.уч.	Лист	№ док	Подпись	Дата
------	---------	------	-------	---------	------

9201/53-002

Лист

38

10	485113,92	1521479,15
11	485120,98	1521488,83
12	485085,01	1521514,57
13	485046,97	1521541,72
14	485034,86	1521525,35
15	485022,66	1521534,37
16	485018,65	1521528,76
17	485010,80	1521534,74
18	485002,83	1521523,65

Номер в экспликации по чертежу межевания - 7
Условный номер земельного участка - :232:3У1(3)
Площадь земельного участка (кв.м) - 50

№ точки	Координата	
	X	Y
1	485170,54	1521404,09
2	485185,79	1521383,95
3	485187,97	1521386,96
4	485189,88	1521385,68

Номер в экспликации по чертежу межевания - 8
Условный номер земельного участка - :232:3У2(2)
Площадь земельного участка (кв.м) - 237

№ точки	Координата	
	X	Y
1	485185,79	1521383,95
2	485188,68	1521380,13
3	485195,56	1521380,27
4	485220,28	1521360,81
5	485246,41	1521342,54
6	485246,49	1521347,59
7	485189,88	1521385,68
8	485187,97	1521386,96

Номер в экспликации по чертежу межевания - 9
Условный номер земельного участка - :232:3У2(3)
Площадь земельного участка (кв.м) - 1627

№ точки	Координата	
	X	Y
1	485257,91	1521339,90
2	485259,29	1521333,80
3	485322,32	1521295,23
4	485337,79	1521285,88
5	485391,02	1521257,77
6	485419,16	1521244,57
7	485443,89	1521234,01
8	485464,50	1521226,83
9	485463,97	1521228,47

Взам. инв. №

Подпись и дата

Инв. № подл.

Изм.	Кол.уч.	Лист	№ док	Подпись	Дата
------	---------	------	-------	---------	------

9201/53-002

Лист

39

10	485468,69	1521228,38
11	485354,72	1521287,07
12	485282,19	1521323,57

Номер в экспликации по чертежу межевания -

10

Условный номер земельного участка -

:232:3У2(4)

Площадь земельного участка (кв.м) -

396

№ точки	Координата	
	X	Y
1	485484,01	1521220,49
2	485483,40	1521218,04
3	485544,39	1521188,63
4	485555,06	1521186,11
5	485582,59	1521175,48
6	485606,97	1521169,62
7	485582,48	1521181,19
8	485571,24	1521186,21
9	485531,42	1521196,08

Номер в экспликации по чертежу межевания -

11

Условный номер земельного участка -

:232:3У2(5)

Площадь земельного участка (кв.м) -

118

№ точки	Координата	
	X	Y
1	485613,63	1521168,02
2	485682,71	1521131,32
3	485703,56	1521126,60
4	485672,90	1521138,46

Номер в экспликации по чертежу межевания -

12

Условный номер земельного участка -

:232:3У2(6)

Площадь земельного участка (кв.м) -

661

№ точки	Координата	
	X	Y
1	485719,23	1521119,02
2	485738,15	1521109,87
3	485778,15	1521094,19
4	485921,41	1521031,04
5	485932,08	1521026,82
6	485949,02	1521020,12
7	485972,07	1521011,01
8	485991,66	1521006,63

Взам. инв. №

Подпись и дата

Инв. № подл.

Номер в экспликации по чертежу межевания -

13

Условный номер земельного участка -

:232:3У2(7)

Площадь земельного участка (кв.м) -

220

№ точки	Координата	
	X	Y
1	486036,87	1520990,52
2	486044,69	1520984,61
3	486092,66	1520972,89
4	486102,47	1520971,94
5	486121,96	1520967,47
6	486141,42	1520966,80
7	486108,70	1520971,05

Номер в экспликации по чертежу межевания -

14

Условный номер земельного участка -

:232:3У2(8)

Площадь земельного участка (кв.м) -

118

№ точки	Координата	
	X	Y
1	486145,75	1520965,83
2	486159,03	1520962,87
3	486179,62	1520960,56
4	486197,78	1520961,13
5	486208,79	1520963,37
6	486263,16	1520969,59
7	486176,68	1520961,68

Номер в экспликации по чертежу межевания -

15

Условный номер земельного участка -

:232:3У2(9)

Площадь земельного участка (кв.м) -

92

№ точки	Координата	
	X	Y
1	486312,26	1520972,41
2	486263,16	1520969,59
3	486269,06	1520968,11
4	486275,69	1520963,67
5	486287,76	1520970,00

Номер в экспликации по чертежу межевания -

16

Условный номер земельного участка -

:232:3У2(10)

Площадь земельного участка (кв.м) -

93

№ точки	Координата	
	X	Y
1	486318,03	1520972,97
2	486338,25	1520969,96
3	486348,01	1520971,98
4	486353,54	1520975,68

Взам. инв. №

Подпись и дата

Инв. № подл.

Изм.	Кол.уч.	Лист	№ док	Подпись	Дата
------	---------	------	-------	---------	------

9201/53-002

Лист

41

Номер в экспликации по чертежу межевания - 17
 Условный номер земельного участка - :234:3У1
 Площадь земельного участка (кв.м) - 109

№ точки	Координата	
	X	Y
1	486418,46	1520980,81
2	486433,64	1520980,21
3	486477,61	1520985,18
4	486510,51	1520987,16
5	486514,37	1520988,80
6	486537,91	1520991,76
7	486515,39	1520989,46
8	486470,62	1520984,94
9	486425,88	1520981,39

Номер в экспликации по чертежу межевания - 18
 Условный номер земельного участка - :234:3У2
 Площадь земельного участка (кв.м) - 30

№ точки	Координата	
	X	Y
1	488256,83	1521078,49
2	488262,55	1521080,46
3	488259,92	1521086,07
4	488257,98	1521088,89

Номер в экспликации по чертежу межевания - 19
 Условный номер земельного участка - :45:3У1
 Площадь земельного участка (кв.м) - 18

№ точки	Координата	
	X	Y
1	488257,01	1521075,83
2	488270,31	1521083,12
3	488256,83	1521078,49

Номер в экспликации по чертежу межевания - 20
 Условный номер земельного участка - :28:3У2
 Площадь земельного участка (кв.м) - 215

№ точки	Координата	
	X	Y
1	486410,70	1520896,68
2	486446,33	1520898,15
3	486445,34	1520907,56
4	486431,99	1520906,06
5	486430,33	1520898,87
6	486409,93	1520903,58

Взам. инв. №

Подпись и дата

Инв. № подл.

Изм.	Кол.уч.	Лист	№ док	Подпись	Дата

9201/53-002

Лист

42

5. Сведения о границах территории, применительно к которой осуществляется подготовка проекта межевания, содержащие перечень координат характерных точек таких границ в системе координат, используемой для ведения Единого государственного реестра

контур 1

№ точки	Координата	
	X	Y
1	484908,00	1521506,88
2	484908,02	1521506,86
3	484928,65	1521485,78
4	484944,98	1521474,92
5	484923,53	1521495,88
6	484889,47	1521534,97
7	484863,45	1521569,45
8	484781,96	1521688,09
9	484780,19	1521690,66
10	484770,94	1521702,88
11	484762,37	1521714,21
12	484743,65	1521734,45
13	484741,86	1521725,42
14	484749,10	1521712,80
15	484766,69	1521680,07
16	484782,63	1521659,98
17	484797,65	1521639,47
18	484814,48	1521616,20
19	484825,13	1521602,18
20	484846,47	1521574,26
21	484859,15	1521558,90
22	484876,78	1521538,63
23	484888,50	1521526,63
24	484908,00	1521506,88

контур 2

№ точки	Координата	
	X	Y
1	484917,87	1521610,22
2	484925,67	1521599,89
3	484942,46	1521582,23
4	484918,79	1521610,96

контур 3

№ точки	Координата	
	X	Y
1	485002,83	1521523,65
2	484978,49	1521541,89
3	484964,90	1521555,02

Взам. инв. №

Подпись и дата

Инв. № подл.

Изм.	Кол.уч.	Лист	№ док	Подпись	Дата
------	---------	------	-------	---------	------

9201/53-002

Лист

43

4	484974,20	1521543,74
5	484997,22	1521522,68
6	485000,42	1521520,30
7	485014,59	1521509,77
8	485033,99	1521498,34
9	485069,00	1521483,05
10	485079,17	1521481,88
11	485107,45	1521471,49
12	485116,80	1521466,19
13	485118,49	1521465,73
14	485123,27	1521472,19
15	485113,93	1521479,15
16	485120,98	1521488,83
17	485085,01	1521514,57
18	485046,97	1521541,72
19	485034,86	1521525,35
20	485022,66	1521534,37
21	485018,65	1521528,76
22	485010,80	1521534,75

контур 4

№ точки	Координата	
	X	Y
1	485188,68	1521380,13
2	485195,56	1521380,27
3	485220,28	1521360,81
4	485223,05	1521358,88
5	485246,41	1521342,54
6	485246,49	1521347,59
7	485189,88	1521385,68
8	485170,54	1521404,09

контур 5

№ точки	Координата	
	X	Y
1	485464,50	1521226,83
2	485463,97	1521228,47
3	485468,69	1521228,38
4	485354,72	1521287,07
5	485282,19	1521323,57
6	485257,91	1521339,90
7	485259,29	1521333,80
8	485322,32	1521295,23
9	485337,79	1521285,88
10	485391,02	1521257,77
11	485419,16	1521244,57
12	485443,89	1521234,01

контур 6

Инд. № подл.	Подпись и дата	Взам. инв. №

Изм.	Кол.ч.	Лист	№ док.	Подпись	Дата

9201/53-002

№ точки	Координата	
	X	Y
1	485606,97	1521169,62
2	485582,48	1521181,19
3	485571,24	1521186,21
4	485531,42	1521196,08
5	485484,01	1521220,49
6	485483,40	1521218,04
7	485544,39	1521188,63
8	485555,06	1521186,11
9	485582,59	1521175,48

контур 7

№ точки	Координата	
	X	Y
1	485613,63	1521168,02
2	485682,71	1521131,32
3	485703,56	1521126,60
4	485672,90	1521138,46

контур 8

№ точки	Координата	
	X	Y
1	485991,66	1521006,63
2	485719,23	1521119,02
3	485738,15	1521109,87
4	485778,16	1521094,19
5	485921,41	1521031,04
6	485932,08	1521026,82
7	485949,02	1521020,12
8	485972,07	1521011,01

контур 9

№ точки	Координата	
	X	Y
1	486036,87	1520990,52
2	486044,69	1520984,61
3	486092,66	1520972,89
4	486102,47	1520971,94
5	486121,96	1520967,47
6	486141,42	1520966,80
7	486108,70	1520971,05

контур 10

№ точки	Координата	
	X	Y
1	486145,75	1520965,83
2	486159,03	1520962,87
3	486179,62	1520960,56

Взам. инв. №

Подпись и дата

Инв. № подл.

Изм.	Кол.уч.	Лист	№ док	Подпись	Дата

9201/53-002

Лист

45

4	486197,78	1520961,13
5	486208,79	1520963,37
6	486263,16	1520969,59
7	486176,68	1520961,68

контур 11

№ точки	Координата	
	X	Y
1	486312,26	1520972,41
2	486263,16	1520969,59
3	486269,06	1520968,11
4	486275,69	1520963,67
5	486287,76	1520970,00

контур 12

№ точки	Координата	
	X	Y
1	486318,03	1520972,97
2	486338,25	1520969,96
3	486348,01	1520971,98
4	486353,54	1520975,68

контур 13

№ точки	Координата	
	X	Y
1	486410,70	1520896,68
2	486446,33	1520898,15
3	486445,34	1520907,56
4	486431,99	1520906,06
5	486430,33	1520898,87
6	486409,93	1520903,58

контур 14

№ точки	Координата	
	X	Y
1	486537,91	1520991,76
2	486515,39	1520989,46
3	486470,62	1520984,94
4	486425,88	1520981,39
5	486418,46	1520980,81
6	486433,64	1520980,21
7	486477,61	1520985,18
8	486510,51	1520987,16
9	486514,37	1520988,80

контур 15

№ точки	Координата	
	X	Y
1	488256,83	1521078,49

Взам. инв. №

Подпись и дата

Инв. № подл.

Изм.	Кол.ч.	Лист	№ док.	Подпись	Дата

9201/53-002

Лист

46

2	488257,01	1521075,83
3	488270,31	1521083,12
4	488262,55	1521080,46
5	488259,92	1521086,07
6	488257,98	1521088,89

6. Вид разрешенного использования образуемых земельных участков, предназначенных для размещения линейных объектов и объектов капитального строительства, проектируемых в составе линейного объекта

Вид разрешенного использования образуемых земельных участков, предназначенных для размещения линейных объектов и объектов капитального строительства, проектируемых в составе линейного объекта принят в соответствии с классификатором, утвержденным Приказом Министерства экономического развития РФ от 10 ноября 2020 г. № П/0412 «Об утверждении классификатора видов разрешенного использования земельных участков» - железнодорожный транспорт (Код (числовое обозначение) вида разрешенного использования земельного участка – 7.1).

7. Перечень существующих земельных участков, занятых линейными объектами и объектами капитального строительства, входящими в состав линейных объектов, в соответствии с проектом планировки территории

Перечень существующих земельных участков, занятых линейными объектами и объектами капитального строительства, входящими в состав линейных объектов, в соответствии с проектом планировки территории, представлен в Приложении 3,4.

Инд. № подл.	Подпись и дата	Взам. инв. №

Изм.	Кол.ч.	Лист	№ док.	Подпись	Дата	9201/53-002	Лист
							47

**ПЕРЕЧЕНЬ образуемых земельных участков, в том числе возможные способы их образования,
в отношении которых предполагается резервирование и (или) изъятие для государственных нужд с целью размещения линейного объекта (постоянный отвод)**

№ по проекту межевания	Условный номер образуемого ЗУ	Номера характерных точек образуемого земельного участка	Кадастровый номер земельного участка, из которого образуется земельный участок, в отношении которого предполагается его резервирование и (или) изъятие для государственных нужд / Номер кадастрового квартала	Адрес или описание местоположения земельного участка, из которого образуется земельный участок	Перечень и адреса расположенных на земельном участке объектов недвижимого имущества (при наличии сведений о них в Едином государственном реестре недвижимости) в отношении которых предполагаются их резервирование и (или) изъятие для государственных нужд	Площадь образуемого земельного участка, кв. м	Способ образования земельного участка	Сведения об отнесении (неотнесении) образуемых земельных участков к территории общего пользования	Вид права, правообладатель	Сведения об отнесении образуемого земельного участка к определенной категории земель / о необходимости перевода земельного участка из состава земель одной категории в другую		Вид разрешенного использования		Мероприятия по резервированию и изъятию земель для государственных нужд
										существующая	устанавливаемая	существующий	устанавливаемый	
1	2	3	4	5	6	7	8	9	10	11	12	13	14	15
1	:143:ЗУ1	1-5	10:13:0050604:143	**	Резервирование (или) изъятие ОКСов не предусмотрено	84	Образование земельного участка путем раздела	Не относится	Собственность РФ	Земли лесного фонда	Земли промышленно-сти*	для ведения лесного хозяйства	Железнодорожный транспорт	резервирование
6	:232:ЗУ2(1)	1-18	10:13:0061802:232	***	Резервирование (или) изъятие ОКСов не предусмотрено	3818	Образование земельного участка путем раздела	Не относится	Собственность РФ	Земли лесного фонда	Земли промышленно-сти*	для ведения лесного хозяйства	Железнодорожный транспорт	резервирование
8	:232:ЗУ2(2)	1-4	10:13:0061802:232	***	Резервирование (или) изъятие ОКСов не предусмотрено	237	Образование земельного участка путем раздела	Не относится	Собственность РФ	Земли лесного фонда	Земли промышленно-сти*	для ведения лесного хозяйства	Железнодорожный транспорт	резервирование
9	:232:ЗУ2(3)	1-16	10:13:0061802:232	***	Резервирование (или) изъятие ОКСов не предусмотрено	1627	Образование земельного участка путем раздела	Не относится	Собственность РФ	Земли лесного фонда	Земли промышленно-сти*	для ведения лесного хозяйства	Железнодорожный транспорт	резервирование
10	:232:ЗУ2(4)	1-7	10:13:0061802:232	***	Резервирование (или) изъятие ОКСов не предусмотрено	396	Образование земельного участка путем раздела	Не относится	Собственность РФ	Земли лесного фонда	Земли промышленно-сти*	для ведения лесного хозяйства	Железнодорожный транспорт	резервирование
11	:232:ЗУ2(5)	1-4	10:13:0061802:232	***	Резервирование (или) изъятие ОКСов не предусмотрено	118	Образование земельного участка путем раздела	Не относится	Собственность РФ	Земли лесного фонда	Земли промышленно-сти*	для ведения лесного хозяйства	Железнодорожный транспорт	резервирование

12	:232:3У2(6)	1-4	10:13:0061802:232	***	Резервирование (или) изъятие ОКСов не предусмотрено	661	Образование земельного участка путем раздела	Не относится	Собственность РФ	Земли лесного фонда	Земли промышленно сти*	для ведения лесного хозяйства	Железнодорожный транспорт	резервирование
13	:232:3У2(7)	1-7	10:13:0061802:232	***	Резервирование (или) изъятие ОКСов не предусмотрено	220	Образование земельного участка путем раздела	Не относится	Собственность РФ	Земли лесного фонда	Земли промышленно сти*	для ведения лесного хозяйства	Железнодорожный транспорт	резервирование
14	:232:3У2(8)	1-7	10:13:0061802:232	***	Резервирование (или) изъятие ОКСов не предусмотрено	118	Образование земельного участка путем раздела	Не относится	Собственность РФ	Земли лесного фонда	Земли промышленно сти*	для ведения лесного хозяйства	Железнодорожный транспорт	резервирование
15	:232:3У2(9)	1-4	10:13:0061802:232	***	Резервирование (или) изъятие ОКСов не предусмотрено	92	Образование земельного участка путем раздела	Не относится	Собственность РФ	Земли лесного фонда	Земли промышленно сти*	для ведения лесного хозяйства	Железнодорожный транспорт	резервирование
16	:232:3У2(10)	1-4	10:13:0061802:232	***	Резервирование (или) изъятие ОКСов не предусмотрено	93	Образование земельного участка путем раздела	Не относится	Собственность РФ	Земли лесного фонда	Земли промышленно сти*	для ведения лесного хозяйства	Железнодорожный транспорт	резервирование
17	:234:3У1	1-5	10:13:0061801:234	****	Резервирование (или) изъятие ОКСов не предусмотрено	109	Образование земельного участка путем раздела	Не относится	Собственность РФ	Земли лесного фонда	Земли промышленно сти*	для ведения лесного хозяйства	Железнодорожный транспорт	резервирование
18	:234:3У2	1-4	10:13:0061801:234	****	Резервирование (или) изъятие ОКСов не предусмотрено	30	Образование земельного участка путем раздела	Не относится	Собственность РФ	Земли лесного фонда	Земли промышленно сти*	для ведения лесного хозяйства	Железнодорожный транспорт	резервирование
19	:45:3У1	1-3	10:00:0000000:45	Республика Карелия, Медвежьегорский район. Земельный участок расположен в кадастровом квартале 10:00:0000000	Резервирование (или) изъятие ОКСов не предусмотрено	18	Образование земельного участка путем раздела	Не относится	Собственность РФ/Аренда АО "Сеgezский целлюлозно-бумажный комбинат"	Земли лесного фонда	Земли промышленно сти*	для ведения лесного хозяйства	Железнодорожный транспорт	резервирование
20	:28:3У2	1-6	10:13:0050604:28	Республика Карелия, Медвежьегорский район, Медвежьегорское лесничество, Пиндушское участковое лесничество, кв. 57-59, 83-87, 109-112, 135-138, 161-164, 184-187, 209-213, 233-239, 257-263	Резервирование (или) изъятие ОКСов не предусмотрено	215	Образование земельного участка путем раздела	Не относится	Собственность РФ	Земли лесного фонда	Земли промышленно сти*	для ведения лесного хозяйства	Железнодорожный транспорт	резервирование

* - Земли промышленности, энергетики, транспорта, связи, радиовещания, телевидения, информатики, земли для обеспечения космической деятельности, земли обороны безопасности и земли иного специального назначения.

** - Российская Федерация, Республика Карелия, Медвежьегорский район, Медвежьегорское лесничество, Пиндушское участковое лесничество, кв. 164.

***- Республика Карелия, Медвежьегорский район, Медвежьегорское лесничество, Пиндушское участковое лесничество, кв. 92, 113-118, 138-148, 163-169, 171-174, 188-199, 213-223, 237-247, 263-274.

**** - Республика Карелия, Медвежьегорский район, Медвежьегорское лесничество, Пиндушское участковое лесничество, кв. 32-33, 56-61 85-88, 112-114, 138-140.

**ПЕРЕЧЕНЬ образуемых земельных участков (частей земельных участков),
необходимых для строительства линейного объекта (временный отвод)**

№ по проекту межевания	Условный номер образуемого ЗУ	Номера характерных точек образуемого земельного участка	Кадастровый номер земельного участка, из которого образуется земельный участок, в отношении которого предполагается его резервирование и (или) изъятие для государственных или муниципальных нужд / Номер кадастрового квартала	Адрес или описание местоположения земельного участка, из которого образуется земельный участок	Перечень и адреса расположенных на земельном участке объектов недвижимого имущества (при наличии сведений о них в Едином государственном реестре недвижимости) в отношении которых предполагаются их резервирование и (или) изъятие для государственных нужд	Площадь образуемого земельного участка, кв. м	Способ образования земельного участка	Сведения об отнесении (неотнесении) образуемых земельных участков к территории общего пользования	Вид права, правообладатель	Сведения об отнесении образуемого земельного участка к определенной категории земель / о необходимости перевода земельного участка из состава земель одной категории в другую		Вид разрешенного использования	
										существующая	устанавливаемая	существующий	устанавливаемый
1	2	3	4	5	6	7	8	9	10	11	12	13	14
2	:143:3У2	1-19	10:13:0050604:143	*	Резервирование (или) изъятие ОКСов не предусмотрено	2503	Образование земельного участка путем раздела	Не относится	Собственность РФ	Земли лесного фонда	Земли лесного фонда	для ведения лесного хозяйства	для ведения лесного хозяйства
3	:28:3У1	1-16	10:13:0050604:28	**	Резервирование (или) изъятие ОКСов не предусмотрено	816	Образование земельного участка путем раздела	Не относится	Собственность РФ	Земли лесного фонда	Земли лесного фонда	для ведения лесного хозяйства	для ведения лесного хозяйства
4	:232:3У1(1)	1-4	10:13:0061802:232	***	Резервирование (или) изъятие ОКСов не предусмотрено	40	Образование земельного участка путем раздела	Не относится	Собственность РФ	Земли лесного фонда	Земли лесного фонда	для ведения лесного хозяйства	для ведения лесного хозяйства
5	:232:3У1(2)	1-6	10:13:0061802:232	***	Резервирование (или) изъятие ОКСов не предусмотрено	111	Образование земельного участка путем раздела	Не относится	Собственность РФ	Земли лесного фонда	Земли лесного фонда	для ведения лесного хозяйства	для ведения лесного хозяйства
7	:232:3У1(3)	1-3	10:13:0061802:232	***	Резервирование (или) изъятие ОКСов не предусмотрено	50	Образование земельного участка путем раздела	Не относится	Собственность РФ	Земли лесного фонда	Земли лесного фонда	для ведения лесного хозяйства	для ведения лесного хозяйства

* - Российская Федерация, Республика Карелия, Медвежьегорский район, Медвежьегорское лесничество, Пиндушское участковое лесничество, кв. 164.

** - Республика Карелия, Медвежьегорский район, Медвежьегорское лесничество, Пиндушское участковое лесничество, кв. 57-59, 83-87, 109-112, 135-138, 161-164, 184-187, 209-213, 233-239, 257-263.

*** - Республика Карелия, Медвежьегорский район, Медвежьегорское лесничество, Пиндушское участковое лесничество, кв. 92, 113-118, 138-148, 163-169, 171-174, 188-199, 213-223, 237-247, 263-274.

ПЕРЕЧЕНЬ

Земельных участков, расположенных в границах зоны планируемого размещения объектов, на которые установлены сервитуты (публичные сервитуты)

Условный номер образуемого ЗУ	Кадастровый номер существующего земельного участка, на котором линейный объект может быть размещен на условиях сервитута, публичного сервитута / Номер кадастрового квартала	Категория / вид разрешенного использования земельного участка	Адрес или описание местоположения земельного участка на котором линейный объект может быть размещен на условиях сервитута, публичного сервитута	Перечень и адреса расположенных на земельном участке на котором линейный объект может быть размещен на условиях сервитута (публичного сервитута), объектов недвижимого имущества (при наличии сведений о них в Едином государственном реестре недвижимости)	Площадь сервитута (публичного сервитута), кв. м	Вид права, правообладатель	Правоустанавливающий документ	Период на который устанавливается сервитут
1	3	4	5	6	7	8		9
1	10:13:0000000:63 (ЕЗП 10:13:0050604:19)	Земли промышленности*	Республика Карелия, Медвежьегорский район, земельный участок расположен в центральной части Медвежьегорского кадастрового района, в кадастровых кварталах 10:13:050603; 10:13:050604; 10:13:050607; 10:13:050608; 10:13:061801; 10:13:110301; 10:13:110302	-	119	Собственность ФКУ Упрдор "Кола"	Соглашение об установлении публичного сервитута №941/277 от 21.10.2021 на 10 лет в пользу ОАО "РЖД", Распоряжение Министерства транспорта РФ (Роавтодор) от 08.06.2021 № 2168-р	На период строительства

* - Земли промышленности, энергетики, транспорта, связи, радиовещания, телевидения, информатики, земли для обеспечения космической деятельности, земли обороны безопасности и земли иного специального назначения.

ПЕРЕЧЕНЬ

и сведения о существующих земельных участках, занятых линейными объектами и объектами капитального строительства, входящими в состав линейных объектов, в соответствии с проектом планировки территории

Кадастровый существующего земельного участка, занятого линейными объектами и объектами капитального строительства, входящими в состав линейных объектов, в соответствии с проектом планировки территории	Площадь земельного участка, кв. м.	Площадь в границах, в отношении которых осуществляется подготовка проекта межевания территории, кв. м.	Вид права, правообладатель	Категории земель (существующая)	Категория земель (устанавливаемая)	Вид разрешенного использования	Устанавливаемый вид разрешенного использования
1	3	4	5	6		7	
10:13:0060901:1	147593	128564	Собственность РФ / Аренда ОАО "РЖД" по Договору аренды № 36 от 31.12.2003	Земли населённых пунктов	-	для эксплуатации, обслуживания и обеспечения безопасности движения железнодорожного транспорта	-
ЕЗП 10:13:0000000:13 (вх. 10:13:0061802:8)	371208	39015	Собственность РФ / Аренда ОАО "РЖД" по Договору аренды № 36 от 31.12.2003	Земли промышленности*	-	для эксплуатации, обслуживания и обеспечения безопасности движения железнодорожного транспорта	-
ЕЗП 10:13:0000000:13 (вх. 10:13:0050604:18)	371208	195856	Собственность РФ / Аренда ОАО "РЖД" по Договору аренды № 36 от 31.12.2003	Земли промышленности*	-	для эксплуатации, обслуживания и обеспечения безопасности движения железнодорожного транспорта	-
ЕЗП 10:13:0000000:13 (вх. 10:13:0061801:3)	371208	136337	Собственность РФ / Аренда ОАО "РЖД" по Договору аренды № 36 от 31.12.2003	Земли промышленности*	-	для эксплуатации, обслуживания и обеспечения безопасности движения железнодорожного транспорта	-
ЕЗП 10:13:0000000:3 (вх. 10:13:0061801:1)	156863	1305	Собственность РФ / Аренда ОАО "РЖД" по Договору аренды № 36 от 31.12.2003	Земли населённых пунктов	-	для эксплуатации, обслуживания и обеспечения безопасности движения железнодорожного транспорта	-
ЕЗП 10:13:0000000:3 (вх. 10:13:0050604:13)	156863	99054	Собственность РФ / Аренда ОАО "РЖД" по Договору аренды № 36 от 31.12.2003	Земли населённых пунктов	-	для эксплуатации, обслуживания и обеспечения безопасности движения железнодорожного транспорта	-
ЕЗП 10:13:0000000:3 (вх. 10:13:0060301:1)	156863	40085	Собственность РФ / Аренда ОАО "РЖД" по Договору аренды № 36 от 31.12.2003	Земли населённых пунктов	-	для эксплуатации, обслуживания и обеспечения безопасности движения железнодорожного транспорта	-
ЕЗП 10:13:0000000:3 (вх. 10:13:0061801:2)	156863	16264	Собственность РФ / Аренда ОАО "РЖД" по Договору аренды № 36 от 31.12.2003	Земли населённых пунктов	-	для эксплуатации, обслуживания и обеспечения безопасности движения железнодорожного транспорта	-
ЕЗП 10:13:0000000:14 (вх. 10:13:0050604:15)	340675	85041	Собственность РФ / Аренда ОАО "РЖД" по Договору аренды № 36 от 31.12.2003	Земли промышленности*	-	для эксплуатации, обслуживания и обеспечения безопасности движения железнодорожного транспорта	-
ЕЗП 10:13:0000000:14 (вх. 10:13:0061801:4)	340675	160027	Собственность РФ / Аренда ОАО "РЖД" по Договору аренды № 36 от 31.12.2003	Земли промышленности*	-	для эксплуатации, обслуживания и обеспечения безопасности движения железнодорожного транспорта	-
ЕЗП 10:13:0060200:1 (вх. 10:13:0060202:1)	282174	107135	Собственность РФ / Аренда ОАО "РЖД" по Договору аренды № 36 от 31.12.2003	Земли населённых пунктов	-	для размещения промышленных объектов	-

ЕЗП 10:13:0060200:1 (вх. 10:13:0060201:2)	282174	55570	Собственность РФ / Аренда ОАО "РЖД" по Договору аренды № 36 от 31.12.2003	Земли населённых пунктов	-	для размещения промышленных объектов	-
10:13:0061802:355	273	273	Собственность РФ/Аренда ОАО "РЖД" на 48 лет Договор аренды № 129 от 29.09.2029	Земли лесного фонда	Земли промышленности*	для ведения лесного хозяйства	Железнодорожный транспорт
10:13:0061802:350	670	670	Собственность РФ/Аренда ОАО "РЖД" на 48 лет Договор аренды № 129 от 29.09.2041	Земли лесного фонда	Земли промышленности*	для ведения лесного хозяйства	Железнодорожный транспорт
10:13:0061802:359	4059	4059	Собственность РФ/Аренда ОАО "РЖД" на 5 лет Договор аренды № 123 от 22.09.2033	Земли лесного фонда	Земли промышленности*	для ведения лесного хозяйства	Железнодорожный транспорт
10:13:0060901:132	788	788	Собственность РФ/Аренда ОАО "РЖД" на 5 лет Договор аренды № 123 от 22.09.2033	Земли лесного фонда	Земли промышленности*	для ведения лесного хозяйства	Железнодорожный транспорт
10:13:0060901:133	842	842	Собственность РФ/Аренда ОАО "РЖД" на 48 лет Договор аренды № 129 от 29.09.2041	Земли лесного фонда	Земли промышленности*	для ведения лесного хозяйства	Железнодорожный транспорт
10:13:0050604:147	81	81	Собственность РФ/Аренда ОАО "РЖД" на 48 лет Договор аренды № 129 от 29.09.2041	Земли лесного фонда	Земли промышленности*	для ведения лесного хозяйства	Железнодорожный транспорт
10:13:0050604:144	42784	42784	Собственность РФ/Аренда ОАО "РЖД" на 5 лет Договор аренды № 123 от 22.09.2035	Земли лесного фонда	-	для ведения лесного хозяйства	-
10:13:0050604:146	47044	47044	Собственность РФ/Аренда ОАО "РЖД" на 5 лет Договор аренды № 123 от 22.09.2035	Земли лесного фонда	-	для ведения лесного хозяйства	-
10:13:0000000:63 (ЕЗП 10:13:0050604:19)	1528444	119	Соглашение об установлении публичного сервитута №941/277 от 21.10.2021 на 10 лет в пользу ОАО "РЖД"	Земли промышленности*	-	Автомобильный транспорт	-
10:13:0061802:354	362	362	Собственность РФ/Аренда ОАО "РЖД" на 48 лет Договор аренды № 129 от 29.09.2032	Земли лесного фонда	Земли промышленности*	для ведения лесного хозяйства	Железнодорожный транспорт
10:13:0061802:349	166	166	Собственность РФ/Аренда ОАО "РЖД" на 48 лет Договор аренды № 129 от 29.09.2032	Земли лесного фонда	Земли промышленности*	для ведения лесного хозяйства	Железнодорожный транспорт
10:13:0061802:353	39	39	Собственность РФ/Аренда ОАО "РЖД" на 48 лет Договор аренды № 129 от 29.09.2032	Земли лесного фонда	Земли промышленности*	для ведения лесного хозяйства	Железнодорожный транспорт
10:13:0061802:351	3251	3251	Собственность РФ/Аренда ОАО "РЖД" на 48 лет Договор аренды № 129 от 29.09.2032	Земли лесного фонда	Земли промышленности*	для ведения лесного хозяйства	Железнодорожный транспорт
10:13:0050604:148	29	29	Собственность РФ/Аренда ОАО "РЖД" на 48 лет Договор аренды № 129 от 29.09.2032	Земли лесного фонда	Земли промышленности*	для ведения лесного хозяйства	Железнодорожный транспорт

10:13:0050604:141	449	449	Собственность РФ/Аренда ОАО "РЖД" на 5 лет Договор аренды № 123 от 22.09.2033	Земли лесного фонда	-	для ведения лесного хозяйства	-
10:13:0061801:223	5690	5690	Собственность РФ/Аренда ОАО "РЖД" на 48 лет Договор аренды № 129 от 29.09.2032	Земли лесного фонда	Земли промышленности*	для ведения лесного хозяйства	Железнодорожный транспорт
10:13:0061801:222	11196	11196	Собственность РФ/Аренда ОАО "РЖД" на 48 лет Договор аренды № 129 от 29.09.2032	Земли лесного фонда	Земли промышленности*	для ведения лесного хозяйства	Железнодорожный транспорт
10:13:0061801:226	207	207	Собственность РФ/Аренда ОАО "РЖД" на 5 лет Договор аренды № 123 от 22.09.2033	Земли лесного фонда	-	для ведения лесного хозяйства	-
10:13:0050604:142	662	662	Собственность РФ/Аренда ОАО "РЖД" на 48 лет Договор аренды № 129 от 29.09.2032	Земли лесного фонда	Земли промышленности*	для ведения лесного хозяйства	Железнодорожный транспорт
10:13:0050604:150	467	467	Собственность РФ/Аренда ОАО "РЖД" на 48 лет Договор аренды № 129 от 29.09.2032	Земли лесного фонда	Земли промышленности*	для ведения лесного хозяйства	Железнодорожный транспорт
10:13:0050604:152	30	30	Собственность РФ/Аренда ОАО "РЖД" на 48 лет Договор аренды № 129 от 29.09.2032	Земли лесного фонда	Земли промышленности*	для ведения лесного хозяйства	Железнодорожный транспорт
10:13:0050604:151	54	54	Собственность РФ/Аренда ОАО "РЖД" на 48 лет Договор аренды № 129 от 29.09.2032	Земли лесного фонда	Земли промышленности*	для ведения лесного хозяйства	Железнодорожный транспорт

* - Земли промышленности, энергетики, транспорта, связи, радиовещания, телевидения, информатики, земли для обеспечения космической деятельности, земли обороны, безопасности и земли иного специального назначения.